

MICO SUPER MS-ST/SR series

GUIDE of KAWATA



MS-ST



MS-SR

容量式計量着色混合機 MS-ST/SRシリーズ

Volumetric Dosing and Mixing Unit MS-ST/SR series

容量式計量染色混合機 (計量機一体式) MS-ST/SR系列

容量式計量着色混合機 ミコスーパー MS-ST/SRシリーズ

Volumetric Dosing and Mixing Unit MICO SUPER MS-ST/SR series

容量式計量染色混合機(測量機一体式) MICO SUPER MS-ST/SR系列

優れた計量混合機能をコンパクトに集約した振動に強い容積計量タイプ。
30年以上の実績を誇る連続混合・連続排出のベストセラーシリーズ。
MS-SRは計量機を分離型とし色替えや計量テストの作業効率がさらにアップ。

- 最大6成分までの混合が可能
ペレットから微量の粉体まで、最大6成分までの計量混合が可能です。
- 優れた計量混合機能
振動の影響を受けにくいため、射出成形機上でも高い計量精度を維持します。
また、連続混合・連続排出によって、高倍率の粉体を含む添加剤の分級防止など、高度な混合機能を発揮します。
- 効率的な操作性
計量ヘッドの交換により、混合する原料をスピーディに変更することが可能です。
混合比の設定操作も簡単です。

Vibration-resistant volumetric dosing unit with superior dosing and mixing functions built into a compact body.
Best-selling series of continuous dosing and mixing over 30 years of experience.
The MS-SR series has a separate dosing unit to further improve work efficiency for material changes and dosing tests.

- Mixing up to 6 materials
Can dose and mix up to 6 materials ; from pellets to low volume powders.
- Superior dosing and mixing functions
High dosing accuracy is maintained even on injection molding machines due to its resistance to vibration.
Continuous dosing and mixing provides advanced mixing capability, such as preventing the separation of materials including powders with low mixing ratios.
- Efficient operation
The materials to be mixed can be changed speedily by replacing the dosing head.
Mixing ratio setting is easy.

集中优异測量混合機能を一体の小型機体、採用不易受震動所影響の容量測量方式。

本系列在持续混合、持续排出功能方面畅销30年余年。

MS-SR搭载分离型的测量机，可提高换色与测量试验的工作效率。

- 最多可混合6种原料
无论是合成树脂颗粒或是微量粉末，最多可进行6种成分的测量混合。
- 卓越的测量混合功能
因不易受震动的影响，所以在射出式成形机上可维持高精度测量。
在持续混合、持续排出，或防止含高倍率添加剂的分级等作业上，能发挥良好的混合效果。
- 高效操作
以更换测量组件的方式，可迅速更换混合原料。
也可简单的设定混合比例。

主仕様 Main Specifications/主要規格

項目 Item 項目	MS-ST 10/MS-SR 10	MS-ST 25/MS-SR 25	MS-ST 50/MS-SR 50	MS-ST 100/MS-SR 100
最大処理能力※ Max. Throughput※ 最大測量混合能力※	(L/h) 144	240	840	1680
	(kg/h) 72	120	420	840
ドライカラー Dry Color 干性染色粉 (%)	0.05~5		0.02~5	
実用配合範囲 Mixing Ratio 混合比例	0.2~100			
ペレットまたは粉碎材 Pellets or Regrind 合成樹脂顆粒、粉碎材料 (%)				
マスターバッチ Master Batch 樹脂染色添加剤 (%)	≥0.2		≥0.1	
電源電圧 Power Supply 電源電圧	AC200/200, 220V 50/60Hz 3相 AC200/200, 220V 50/60Hz 3phase AC200/200, 220V 50/60Hz 三相			

※本記載数値は、嵩密度0.5g/cm³相当の汎用ペレット使用時の場合です。
各仕様記載値は使用材料の物性や配合比、使用環境などにより変動しますので、懸念のある場合は別途ご相談をお受けさせていただきます。

※The values in the table are for pellets with a bulk density approx. 0.5 g/cm³.
The values are subject to change depending on materials, mixing ratios, operating conditions, etc.
If you have any concerns, please contact us for any concerns.

※本册所記載の数値为使用堆积密度0.5g/cm³的泛用合成树脂颗粒所产生的数值。
记载各项功能的数值皆会因所使用材料的物理特性、混合比例、环境等因素发生变化，如果您有疑虑请联系我们。



MS-ST



MS-SR

ミコスーパー MS-ST/SR専用の多機能コントローラ

- 従来型コントローラと互換性があります。
- 視認性・操作性の高い5.7インチカラーLCDタッチパネルを搭載。
- 輸送機能を標準装備（別置きのリレーボックスが必要です）。
- USBポートを標準装備し、計量データのロギングや最大100種の設定データの保存が可能。
- 配合パターンを指定名称とともに登録可能。

Multifunctional controller designed specifically for the MICO SUPER MS-ST/SR

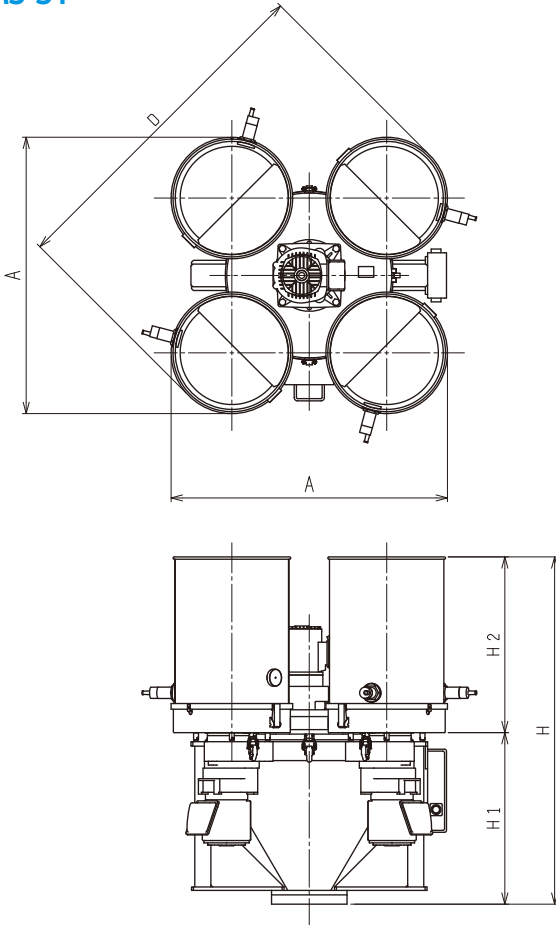
- Compatible with previous controller.
- 5.7-inch color LCD touch panel for high visibility and operability.
- Conveying feature as standard. (self-standing relay box is required)
- USB port as standard to enable logging of weighing data and storage of up to 100 types of setting data.
- Mixing patterns can be saved with names.

MICO SUPER MS-ST/SR 専用多機能控制器

- 与以往所有型号的控制器都可进行更换。
- 搭载5.7英寸的彩色LCD触控萤屏，具有良好的识别度及操作性。
- 搭载输料机功能（需装备继电器）
- 设有USB接口，最多可保存100种设定方案或测量数据。
- 可将混合比例以指定名称登录保存。

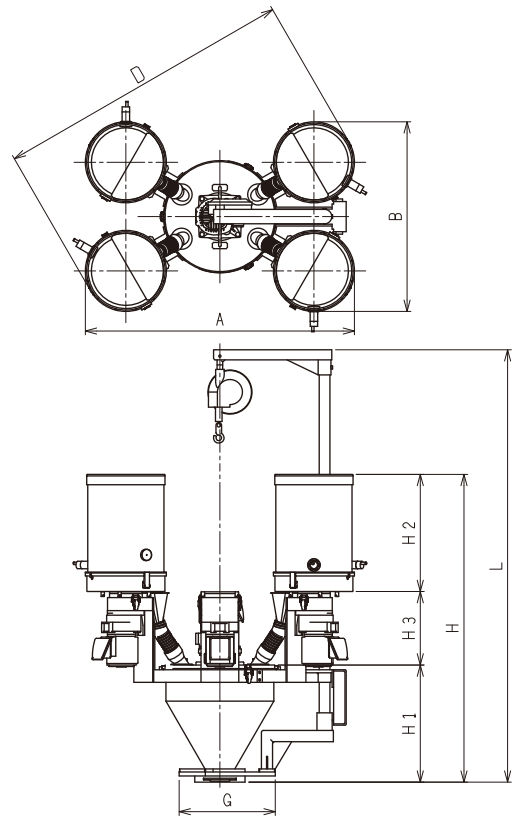


MS-ST



型式 Model/模型	MS-ST 10	MS-ST 25	MS-ST 50	MS-ST 100
A (mm)	457		732	
D (mm)	558		901	
H (mm)	572	682	895	1105
H1 (mm)	287	397	430	610
H2 (mm)		285	465	495
質量 Weight/质量 (kg)	51	55	118	128

MS-SR



型式 Model/模型	MS-SR 10	MS-SR 25	MS-SR 50	MS-SR 100
A (mm)	607		1069	
B (mm)	607		753	
D (mm)	770		1184	
H (mm)	825	935	1198	1408
H1 (mm)	287	397	443	623
H2 (mm)		285	465	495
H3 (mm)		253		290
L (mm)		1615		1935
G (mm)		670		382
質量 Weight/质量 (kg)	84	86	185	190

※質量は、3種混合タイプの製品質量です。原料や輸送ポットの質量は含まれていません。
 ※The weights are net weights of the 3-material mixing specifications.
 It does not include weight of material or a conveying hopper.
 ※质量为标准机(可混合3种原料)的质量。不包含原料以及运送罐的质量。

*本カタログに記載の仕様等は、改良のため予告なく変更することがありますのでご了承ください。
 *These specifications are subject to change without notice. *Please read the instruction manual carefully before use.
 *本册所记载的机能等,可能由于改良等原因发生变更,恕不另行通知,请您谅解。*使用前请仔细阅读操作说明书。

右記の2次元コードからアクセスしてください。
 Please access from the 2D code
 请扫描右侧二维码访问。



粉粒体用機器&システム



本社 〒550-0011 大阪市西区阿波座1-15-15 第一協業ビル Tel.06-6531-8211 Fax.06-6531-8216
 第二オフィス 〒550-0012 大阪市西区立売堀4-2-21 銀泉阿波座ビル Tel.06-7166-2801 Fax.06-7166-2802
 営業拠点 仙 台 :Tel.022-308-6361 Fax.022-308-6364 埼 玉 :Tel.048-224-0008 Fax.048-224-0090 東 京 :Tel.03-3523-5680 Fax.03-3523-5682
 南 関 東 :Tel.046-229-6828 Fax.046-229-6810 岡 岡 :Tel.054-287-2040 Fax.054-287-2344 名 古 屋 :Tel.052-918-7510 Fax.052-911-3450
 大 阪 :Tel.06-7167-8011 Fax.06-7167-8216 広 島 :Tel.082-568-0541 Fax.082-263-5492 九 州 :Tel.092-412-6767 Fax.092-412-6591
 サービス拠点 仙台サービス :Tel.022-308-6361 Fax.022-308-6364 北関東サービス :Tel.027-310-1701 Fax.027-321-4353 東京サービス :Tel.048-224-4447 Fax.048-224-0153
 南関東サービス :Tel.046-229-6828 Fax.046-229-6810 静岡サービス :Tel.054-287-2040 Fax.054-287-2344 名古屋サービス :Tel.052-918-7530 Fax.052-911-7490
 大阪サービス :Tel.06-6657-0858 Fax.06-6657-0894 広島サービス :Tel.082-568-0541 Fax.082-263-5492 九州サービス :Tel.092-412-6767 Fax.092-412-6591
 工 場 三 田 :Tel.079-563-6991 Fax.079-563-6947 東 京 :Tel.048-224-4447 Fax.048-224-0153 大 阪 :Tel.06-6657-0858 Fax.06-6657-0894
 テクニカルセンター 三 田 :Tel.079-563-6991 Fax.079-563-6947

Total Systems Engineer

KAWATA MFG. CO., LTD.

HEAD OFFICE /Phone.81-6-6531-8211 Fax.81-6-6531-8216

SECOND OFFICE /Phone.81-6-7166-2801 Fax.81-6-7166-2802

SALES OFFICE

(CHINA) KAWATA MACHINERY MANUFACTURING (SHANGHAI) CO., LTD.
 □ Shanghai Office /Phone.86-21-3329-0099
 □ Dalian Office /Phone.86-411-8753-8921
 □ Tianjin Office /Phone.86-22-2370-7800
 □ Shenzhen Office /Phone.86-755-8229-5250
 □ Guangzhou Office /Phone.86-20-3402-5200
 (HONG KONG) KAWATA MACHINERY(HK)LTD. /Phone.852-3118-1326
 (TAIWAN R.O.C.) TAIWAN KAWATA CO., LTD. /Phone.886-3-534-1847
 (THAILAND) KAWATA (THAILAND) CO., LTD. /Phone.66-2-692-1331

(VIETNAM) KAWATA MACHINERY (VIETNAM) CO., LTD.
 □ Ha Noi Head Office /Phone.84-24-2225-0155
 □ Ho Chi Minh Branch /Phone.84-28-6290-2503
 (MALAYSIA) KAWATA MARKETING. SDN. BHD. /Phone.60-6765-6628
 (SINGAPORE) KAWATA PACIFIC PTE. LTD. /Phone.65-6286-8817
 (INDONESIA) PT. KAWATA MARKETING INDONESIA /Phone.62-21-5100-0021
 (PHILIPPINES) KAWATA (THAILAND) CO., LTD.
 □ Philippine Representative Office /Phone.63-917-312-0003
 (U.S.A.) KAWATA U.S.A., INC. /Phone.1-847-379-1449

(MEXICO) KAWATA-MACHINERY MEXICO S.A. DE C.V.
 □ Queretaro Head Office /Phone.52-442-277-4679
 □ Tijuana Service Office /Phone.52-442-471-7063
 (INDIA) PREVISION WORLD(INDIA) PVT.LTD.
 □ Delhi Office /Phone.91-11-4653-8972
 □ Chennai Office /Phone.91-44-4273-8662
 □ Pune Office /Phone.91-20-6510-4700

PLANT (CHINA) KAWATA MACHINERY MANUFACTURING (SHANGHAI) CO., LTD. /Phone.86-21-3329-0099

(INDONESIA) PT. KAWATA INDONESIA /Phone.62-21-8984-4560