



CSF/CSP series

GUIDE of KAWATA



原料輸送システム CSFシリーズ

Material Conveying System

原料輸送系統



パウダ輸送システム CSPシリーズ

Powder Conveying System

粉末輸送系統

CSF series CSF系列

高い信頼性とラインを自由にデザインできるフレキシビリティ。
多様な生産ニーズに対応する吸引式原料輸送システム。

- 広範な原料輸送に適合
ペレットや粉碎材の輸送に適しています。
- 集中輸送システムにも対応
パイプラインで構築した集中輸送システムに対応。1本のラインで同じ原料を複数箇所へ供給することも可能です。自動逆洗浄方式を採用、フィルタ目詰まりによる輸送能力低下を防ぎます。

High reliability and flexibility in pipeline design.
Materials suction conveying system for a variety of production needs.

- Applicable to a variety of materials
The CSF can convey pellets and regrind materials.
- Applicable to central conveying systems
The CSF can be used with central conveying material lines.
Multiple hoppers can be supplied with the single material line.
Automatic backwash feature prevents conveying capacity reduction due to filter clogging.

具备高信頼性且可高自由度设计的输料线。
对应多样化生产需求的吸引式原料输运系统。

- 广泛适用于原料输运
适用于合成树脂颗粒、粉碎材的输运
- 同样适用于集中式输料线系统
可对应使用输料管所构成的集中式输料线系统。亦可运用同一管道供给至复数地点。
采用自动逆清扫方式，防止过滤网阻塞引起的输运能力下降。



CSF38S

CSF50LP

主仕様 Main Specifications/主要規格

項目 Item 項目	CSF38S	CSF50LP
実用最大輸送距離 Max. Practical Conveying Distance 实际最近輸送距離 (m)	30	40
ペレット輸送能力(輸送距離10m) Pellet Conveying Capacity at 10m 线合成树脂颗粒輸送能力(輸送距離10m) (kg/h)	250~300	480~580

※本記載数値は、嵩密度0.5g/cm³相当の汎用ペレット使用時の場合です。
各仕様記載値は使用材料の物性や使用環境などにより変動しますので、懸念のある場合は別途ご相談をお受けさせていただきます。

※The values in the table are for pellets with a bulk density approx. 0.5 g/cm³.
The values are subject to change depending on materials, operating conditions, etc. If you have any concerns, please contact us for any concerns.

※本册所記載の数値は使用堆積密度0.5g/cm³の汎用合成树脂颗粒所得出的数値。
記載各项功能的数値皆会因所使用材料的物理特性、环境等因素发生变化，如果您有疑虑请联系我们。

CSP series CSP系列

PVC・炭酸カルシウム・タルクなどのパウダも的確に捕集し
スムーズに輸送。パウダ輸送に特化した専用輸送システム。

- スムーズなパウダ輸送
ミクロンオーダーの微粒子パウダを、スムーズに低密度ニューマチック輸送します。
独自のフィルタ機構を採用、目詰まりのない高い捕集率を実現し、粉塵による環境汚染を防ぎます。
- 1台のプロフで複数台へ供給
マルチコントローラとの組み合わせにより、1台のプロフで複数のポットへの原料供給が可能です。
- 少量パウダ輸送に最適のCSP-K
CSPの性能をそのままに、大幅にコンパクト化しました。少量パウダ輸送に最適の仕様です。

Smoothly and accurately collects and conveys powders such as PVC,
calcium carbonate, talc, etc.
Specialized for conveying powders.

- Smooth powder conveying
The CSP can smoothly convey micron-sized fine powder particles in low density.
The original filter structure ensures high collection efficiency without clogging and preventing dust pollution.
- Conveying to multiple hoppers by a single pump
By combination with Multi Controller, conveying material to multiple hoppers by a single pump
- CSP-K; suitable for small-volume powder conveying
This is a much more compact version of the CSP with the same performance. Suitable for small-volume powder conveying.

精准收集PVC、碳酸鈣、滑石粉之类的微小颗粒，且輸送丝滑。
专用于輸送粉末原料的輸送系統。

- 顺畅的粉末輸送
运用低密度气压的方式，顺畅的輸送微米大小的微小粉末。
采用独家设计的过滤结构，具有不阻塞且完成高度集尘性能，防止粉尘引发的环境汚染。
- 1台鼓风机可供复数料筒
与系統控制器组合，仅用1台鼓风机可以輸送原料至复数的料筒
- 适用少量粉末輸送的CSP-K
继承CSP系列的性能，大幅小型化，具备适合少量粉末輸送的特性。



CSP-K

CSP

項目 Item 項目	CSP		CSP-K
使用例 Application 实例	小能力仕様での使用例 Application of small capacity 小功率的实例	大能力仕様での使用例 Application of large capacity 大功率的实例	大能力仕様での使用例 Application of large capacity 大功率的实例
原料例 Materials 原料例	タルク Talc 滑石	炭酸カルシウム Calcium carbonate 碳酸鈣	PVCパウダ PVC Powder 聚氯乙烯

CSF/CSP/CSP-K 専用の多機能コントローラ

- プラントマルチコントローラにはタッチパネルLCDを搭載
いずれの機種も、直感的に操作しやすいデザインです。

Multifunctional controller designed specifically for the CSF,CSP and CSP-K

- The Plant-Multi Controller is equipped with LCD touch panel.
All models are designed for easy and intuitive operation.

CSF,CSP,CSP-K专用的多功能控制器

- Plant-Multi(多系统兼用)控制器搭载LCD触控萤屏。
全机种皆具备直观操作性, 操作简单。

Single

シングルコントローラ

1台のブロワで1か所に輸送します。

Single Controller

Conveying to 1 hopper with a single blower

Single (单线) 控制器

使用1台鼓风机, 供给至1个地点。



4-Multi

4マルチコントローラ

1台のブロワで最大4か所に輸送します。

4-Multi Controller

Conveying up to 4 hoppers with a single blower

4-Multi (4线) 控制器

使用1台鼓风机, 最多可供给至4个地点。



8-Multi

8マルチコントローラ

1台のブロワで最大8か所に輸送します。

8-Multi Controller

Conveying up to 8 hoppers with a single blower

8-Multi (8线) 控制器

使用1台鼓风机, 最多可供给至8个地点。



Plant-Multi

プラントマルチコントローラ

1台のブロワで最大24か所に輸送します。

Plant-Multi Controller

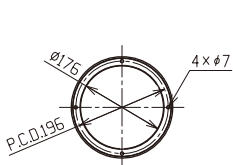
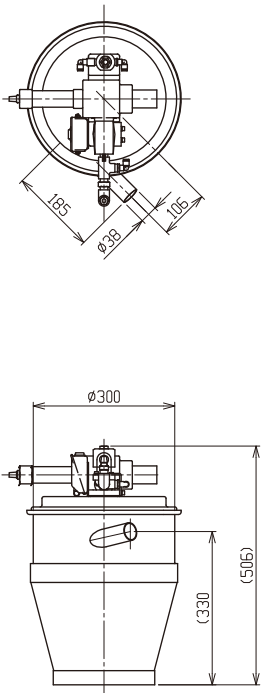
Conveying up to 24 hoppers with a single blower

Plant-Multi (多线) 控制器

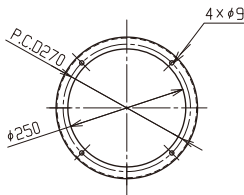
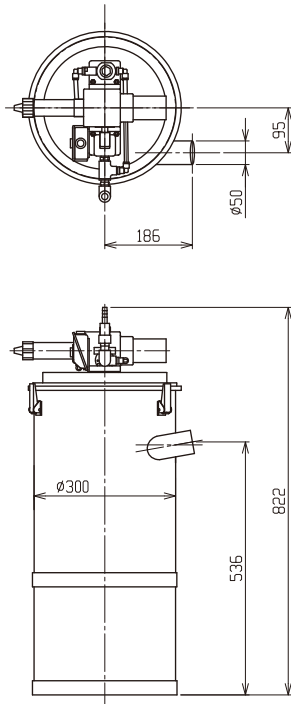
使用1台鼓风机, 最多可供给至24个地点。



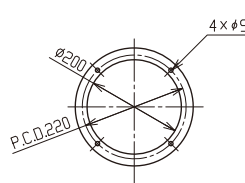
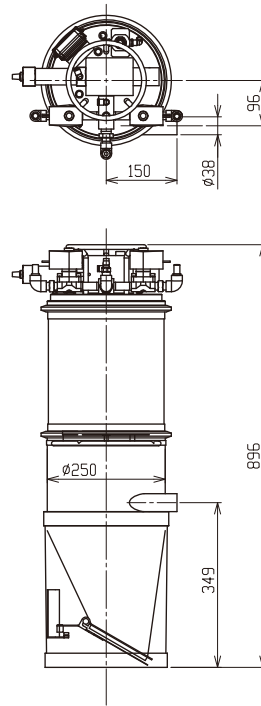
CSF38S



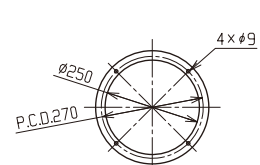
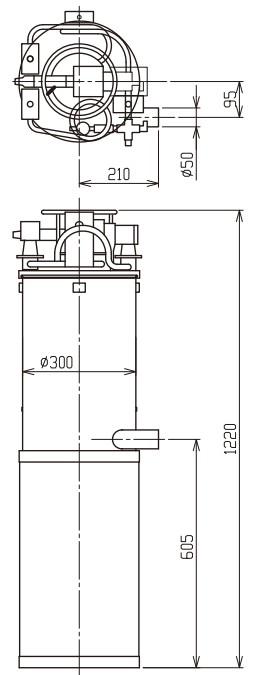
CSF50LP



CSP-K



CSP



*本カタログに記載の仕様等は、改良のため予告なく変更することがありますのでご了承ください。*取扱いの際は、必ず説明書をよく読みの上ご使用ください。
 *These specifications are subject to change without notice. *Please read the instruction manual carefully before use.
 *本册所记载的机能等，可能由于改良等原因发生变更，恕不另行通知，请您谅解。*使用前请仔细阅读操作说明书。

右記の2次元コードからアクセスしてください。
 Please access from the 2D code
 请扫描右侧二维码访问。



粉粒体用機器&システム



本社 〒550-0011 大阪市西区阿波座1-15-15 第一協業ビル Tel.06-6531-8211 Fax.06-6531-8216
 第二オフィス 〒550-0012 大阪市西区立売堀4-2-21 銀泉阿波座ビル Tel.06-7166-2801 Fax.06-7166-2802
 営業拠点 仙 台 :Tel.022-308-6361 Fax.022-308-6364 埼 玉 :Tel.048-224-0008 Fax.048-224-0090 東 京 :Tel.03-3523-5680 Fax.03-3523-5682
 南 関 東 :Tel.046-229-6828 Fax.046-229-6810 岡 岡 :Tel.054-287-2040 Fax.054-287-2344 名 古 屋 :Tel.052-918-7510 Fax.052-911-3450
 大 阪 :Tel.06-7167-8011 Fax.06-7167-8216 広 島 :Tel.082-568-0541 Fax.082-263-5492 九 州 :Tel.092-412-6767 Fax.092-412-6591
 サービス拠点 仙台サービス :Tel.022-308-6361 Fax.022-308-6364 北関東サービス :Tel.027-310-1701 Fax.027-321-4353 東京サービス :Tel.048-224-4447 Fax.048-224-0153
 南関東サービス :Tel.046-229-6828 Fax.046-229-6810 静岡サービス :Tel.054-287-2040 Fax.054-287-2344 名古屋サービス :Tel.052-918-7530 Fax.052-911-7490
 大阪サービス :Tel.06-6657-0858 Fax.06-6657-0894 広島サービス :Tel.082-568-0541 Fax.082-263-5492 九州サービス :Tel.092-412-6767 Fax.092-412-6591
 工 場 三 田 :Tel.079-563-6991 Fax.079-563-6947 東 京 :Tel.048-224-4447 Fax.048-224-0153 大 阪 :Tel.06-6657-0858 Fax.06-6657-0894
 テクニカルセンター 三 田 :Tel.079-563-6991 Fax.079-563-6947

Total Systems Engineer

KAWATA MFG. CO., LTD.

HEAD OFFICE /Phone.81-6-6531-8211 Fax.81-6-6531-8216

SECOND OFFICE /Phone.81-6-7166-2801 Fax.81-6-7166-2802

SALES OFFICE

(CHINA) KAWATA MACHINERY MANUFACTURING (SHANGHAI) CO., LTD.
 □ Shanghai Office /Phone.86-21-3329-0099
 □ Dalian Office /Phone.86-411-8753-8921
 □ Tianjin Office /Phone.86-22-2370-7800
 □ Shenzhen Office /Phone.86-755-8229-5250
 □ Guangzhou Office /Phone.86-20-3402-5200
 (HONG KONG) KAWATA MACHINERY(HK)LTD. /Phone.852-3118-1326
 (TAIWAN R.O.C.) TAIWAN KAWATA CO., LTD. /Phone.886-3-534-1847
 (THAILAND) KAWATA (THAILAND) CO., LTD. /Phone.66-2-692-1331

(VIETNAM) KAWATA MACHINERY (VIETNAM) CO., LTD.
 □ Ha Noi Head Office /Phone.84-24-2225-0155
 □ Ho Chi Minh Branch /Phone.84-28-6290-2503
 (MALAYSIA) KAWATA MARKETING. SDN. BHD. /Phone.60-6765-6628
 (SINGAPORE) KAWATA PACIFIC PTE. LTD. /Phone.65-6286-8817
 (INDONESIA) PT. KAWATA MARKETING INDONESIA /Phone.62-21-5100-0021
 (PHILIPPINES) KAWATA (THAILAND) CO., LTD.
 □ Philippine Representative Office /Phone.63-917-312-0003
 (U.S.A.) KAWATA U.S.A., INC. /Phone.1-847-379-1449

(MEXICO) KAWATA-MACHINERY MEXICO S.A. DE C.V.
 □ Queretaro Head Office /Phone.52-442-277-4679
 □ Tijuana Service Office /Phone.52-442-471-7063

(INDIA) PREVISION WORLD(INDIA) PVT.LTD.
 □ Delhi Office /Phone.91-11-4653-8972
 □ Chennai Office /Phone.91-44-4273-8662
 □ Pune Office /Phone.91-20-6510-4700

PLANT (CHINA) KAWATA MACHINERY MANUFACTURING (SHANGHAI) CO., LTD. /Phone.86-21-3329-0099

(INDONESIA) PT. KAWATA INDONESIA /Phone.62-21-8984-4560