

# 注意 ! CAUTION

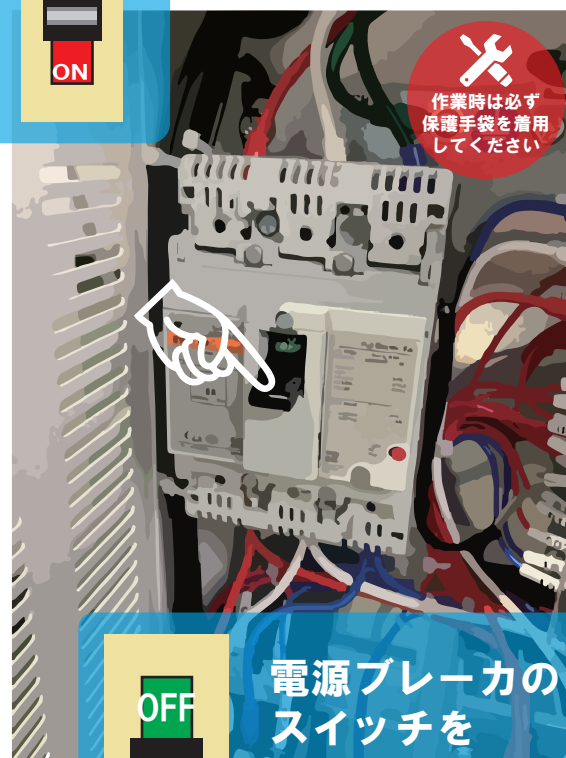
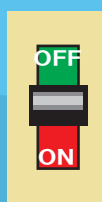
部品の交換・修理または清掃を行なう場合には、必ず電源ブレーカをOFFにしてから作業して下さい。

## 状況：非常停止

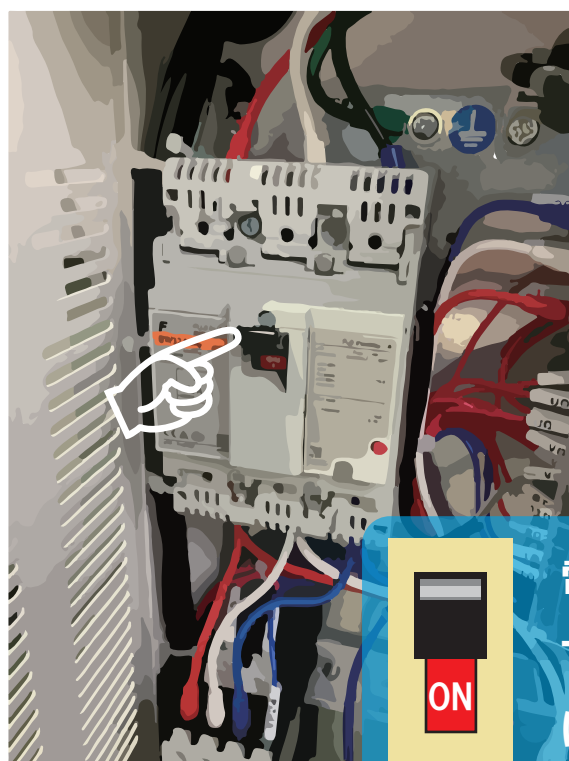
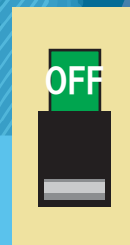


緊急停止が必要で非常停止スイッチを押して停止した場合。

電源ブレーカはトリップ状態（半落ち）となります。



電源ブレーカのスイッチを下ろして「OFF」にした後、



電源ブレーカを上げて「ON」にしてください。



※画像の型式はTW-200/95です。