

G MASTER KGC series GUIDE of KAWATA



カワタ 低速粉碎機KGCシリーズ カタログ

G MASTER KGC series

高効率粉碎・省エネ設計

High-efficiency grinding and energy-saving design

微粉碎用の刃物1枚1枚を段違いに配置した負荷分散型微粉碎刃を採用

モーター負荷の軽減と材料捕集効率が向上

The motor load is reduced and the material collection efficiency is improved.



刃物とのクリアランスを最小限に抑えた粗粉碎カバーを採用

スネイクスキン等の発生を抑制

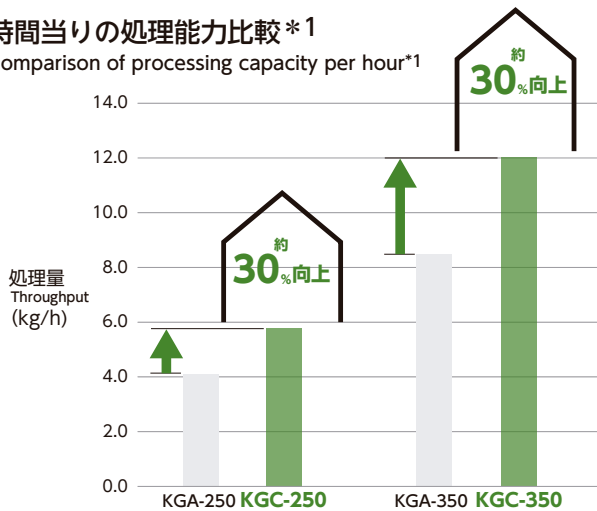
Coarse grinding cover with minimal clearance to the blade is adopted.

高効率モーター (IE3・GB2 認証品) の採用
粉碎効率を向上

Use of high-efficiency motors (IE3/GB2 certified)
Improved grinding efficiency

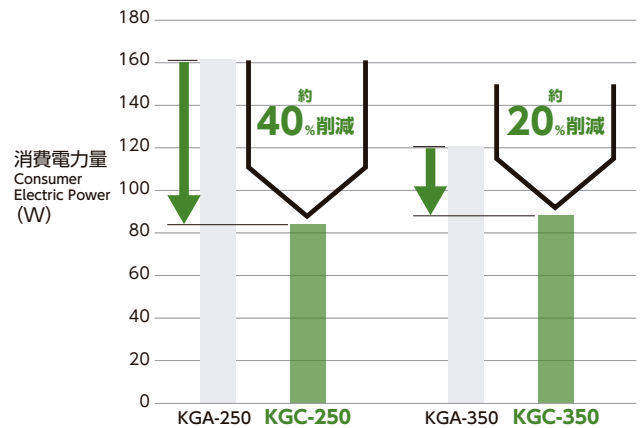
時間当りの処理能力比較*1

Comparison of processing capacity per hour*1



1kg処理当りの消費電力量比較*1

Comparison of energy consumption per 1kg processing*1



*1. 粉碎使用ランナー：ナイロン (ガラス繊維 35%)。各数値はランナーの材質・サイズ・形状により異なります。
*1. Runner: nylon (35% glass fiber). Each value varies depending on material, size, and shape.

メンテナンス作業を大幅改善

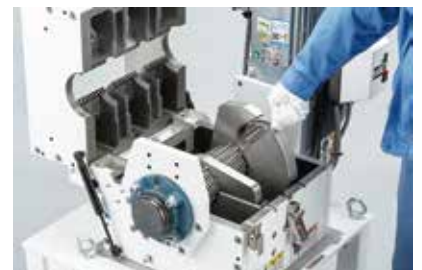
Greatly improved maintenance work



投入ホッパー開
Open the feed hopper.



上ハウジング開
Open the housing.

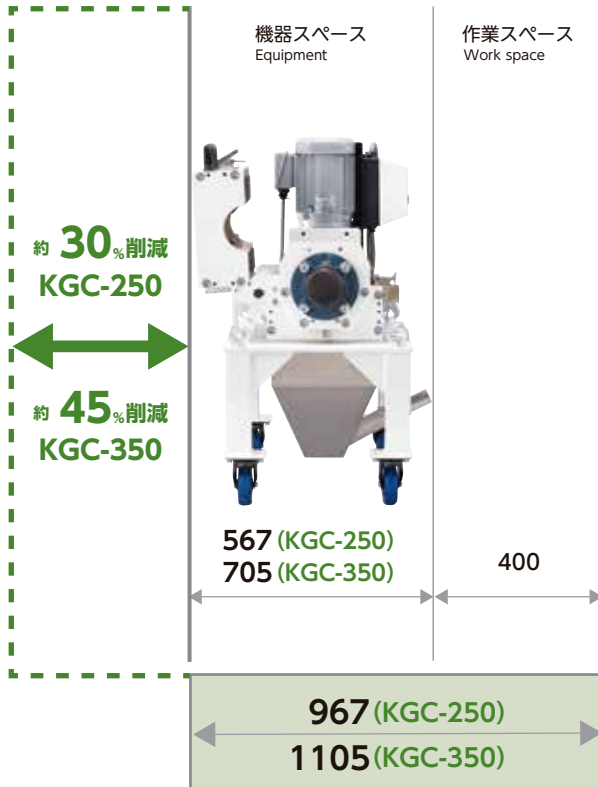


粗粉碎カバー脱着
Remove the coarse grinding cover

片側方向のアクセスにより作業効率が大幅にUP 清掃・刃物交換作業の負担を軽減。
粗粉碎カバーは着脱可能！メンテナンス性が向上しました。

One-sided access greatly increases work efficiency and reduces the burden of cleaning and blade changing work.

清掃スペース削減
Reduced cleaning space



レイアウトフリー
Layout Free

90°ごと、4方向にレイアウト変更が可能
Layout can be changed every 90 degrees in four directions.



G MASTER KGC series

安全機構 Safety device

非常停止ボタン：着脱自在(マグネット式)で機器本体の任意の位置に取付可能。

Emergency stop button : Detachable (magnet type) and can be attached to any position on the device body.

指はさみ防止機構：ハウジング前面・背面に採用。

Finger-snap prevention mechanism : Adopted on the front and back of the housing



リミットスイッチ：投入ホッパ開閉部・受けホッパ取付部に採用。

Limit switches : Used in the opening/closing section of the feed hopper and the mounting section of the receiving hopper.

ガススプリング：ハウジングの開閉を補助。

Gas spring : for Assists in opening and closing the housing.

* KGC-350のみ
* Only KGC-350



その他 標準仕様

Other Standard Specifications

ダストシール機構：軸受部に混入する微粉を連続的に排出。

Dust seal mechanism : Continuous discharge of fine powder mixed in the bearing section

刃物：耐摩耗性に優れ、ひずみが少ないダイス鋼を採用。

Blade: Dice steel is used.

オプション Options

満杯警報 (レベル計、警告灯)、高架台、受け箱、マグネットセパレーター、余剰材排出シュート、袋受け仕様

Overflow alarm (level gauge, visual alarm, automatic stop), High frame, Receiving box, Magnetic separator, Discharge chute for surplus material, Specifications for a bag receiver for a bag receiver

適用ランナーサイズ

Applicable runner size

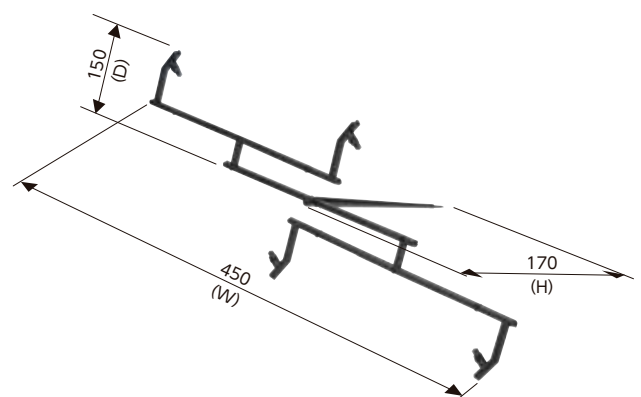
(mm)

	KGC-250	KGC-350
W	300	450
D	150	150
H	100	170
最大直径 Maximum diameter	7	8.5

*上表の数値は目安値です。ランナーの形状、材質、投入状態により粉碎困難な場合があります。

*The figures in the table above are approximate values. It may be difficult to crush depending on the shape and material of the runner and the feeding condition.

<KGC-350 適用ランナー例>
Sample

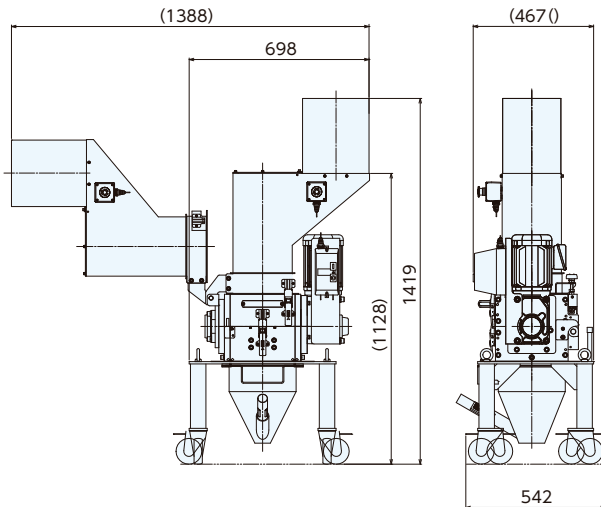


デモ機テスト・粉碎テスト承ります。各拠点へお問合せください。

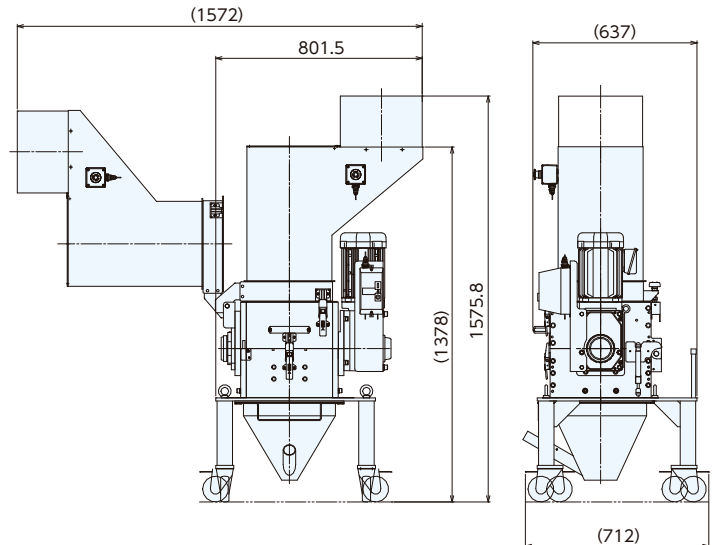
Demo machine testing and grinding testing are available. Please contact our offices for more information. Maximum diameter

外形寸法図
Dimensions

KGC-250



KGC-350



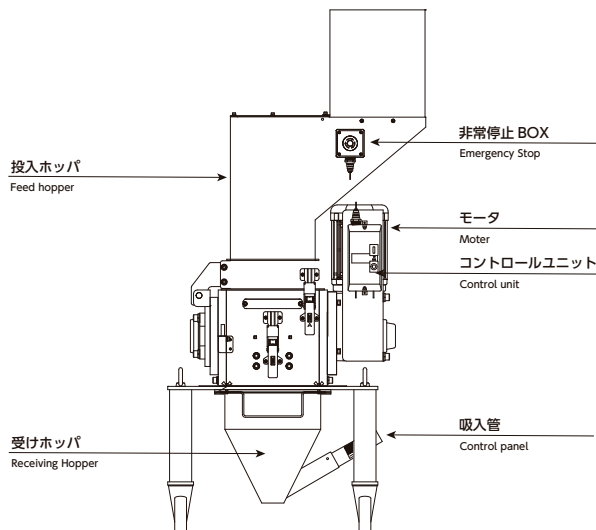
仕様
Specifications

型式 Model	KGC-250	KGC-350
投入口寸法 (内寸) Inlet Size (mm)	223×255	324×315
カッタ部寸法 Opening Size of Grinding (Cutting) Blades (mm)	250×252	360×335
回転数 Speed of Revolution (rpm) (50/60Hz)	25/30	
微粉砕刃 (ユニット) Grinding (Cutting) Knives	3個 (pcs)	
刃物サイズ (W×D) Cutter Size (mm)	4×5	5×6
粗粉砕刃 Crushing Knives	2枚 (pcs)	
固定刃 Fixed Knives	6枚 (pcs)	
モータ容量 Motor Capacity (kW)	0.75	1.5
電源電圧 Power Supply	3相 3phase AC200V 50/60Hz AC220V 60Hz	
総電気容量 Power Demand (kVA)	1.4	2.4/2.3
ブレーカー容量 Main Breaker (AT)	10	15
塗装色 Painting Color	日塗工 KN-93 半艶 JMPA KN-93, semigloss 日塗工 K75-20D 半艶 JMPA K75-20D, semigloss	
質量 Weight (kg)	約195	約290
付属品 Accessories	吸入管 (φ38) 1本 Suction pipe (φ38) 1 pce 電源ケーブル Power cable	

粉砕設備を設置について
騒音規制法に基づき粉砕機を設置する場合届け出が必要な場合があります。
各自自治体の相談窓口へお問い合わせ、ご確認をお願いします。

Installation of crushing equipment
In accordance with the Noise Regulation Law, notification may be required for the installation of a crusher.
Please contact your local government office for more information.

全体構造図
Overall structural drawing



安全に関するご注意
Safety Instructions.



据え付けは弊社または
専門業者に依頼してください。
ご自分で据付工事をされ
不備があると、水漏れや感電、
火災の原因になります。

Please ask our service-field team or specialized
worker for installation.
Otherwise it may cause water-leakage,
electric-shock, or fire if installation work
was not properly done by customer.



電源は必ず所定の電圧を
使用してください。

Proper power supply should be used.



ユニットの上に乗ったり、
物を乗せたりしないでください。
落下・転倒等によりケガの
原因になることがあります。

Please do not step on this unit, nor put another
items on this unit. It may cause
injury by dropping or falling.



修理は、弊社サービスに
ご相談ください。
修理に不備があると、
感電、火災等の原因になります。

In case of repairing the unit, please ask our
field service people.
Improper repairing may cause
electric shock, or fire.



ユニットを移動再設置する場合は、
弊社サービスまたは専門業者に
ご相談ください。

不備があると、
感電、火災の原因になります。

When re-location the unit to another place,
please ask our field service people or
some specialist. Improper re-location may cause
fire, electric shock.



据付、運転、保守、点検の前に、
必ず取扱説明書とその付属書類を
すべて熟読してください。

Please read this Instruction Manual and other
related documents thoroughly before installing,
operating, maintaining or inspecting the machine.

このような症状はありませんか？【長年ご使用の製品点検をぜひ！】

Do you have any of these symptoms? Please check the products you have used for many years!

ビリビリと電気を感じる
Feel electric shock.

モータの音大きい。異音がる
Big noise or strange noise of motor

その他、異常や故障がある
Other abnormality or trouble.

このような症状のときは、故障事故防止のため電源を落としていただき、
必ず点検、修理をご相談ください。

If you experience any of these symptoms, be sure to turn off the power and contact us
for inspection and repair in order to prevent accidents.

購入後も日本全国で充実のサービス
日本全国47都道府県で製品の修理、ご相談を承ります。
安心して長くご使用いただくために、カワタはお客様とのお付き合いを大切にしていきたいと考えています。
Full service throughout Japan even after purchase
We offer repair and consultation services for our products in 47 prefectures throughout Japan.
We value our relationship with our customers so that they can use our products with peace of mind for a long time.



ご不明点あれば、各拠点もしくはHPよりお問い合わせください。
If you have any questions, please contact your local office or visit our website.

<https://www.kawata.cc>

国内拠点

営業拠点

仙台営業所	〒982-0003	仙台市太白区郡山 2-5-14 (クレセント郡山)	TEL (022)308-6361	FAX (022)308-6364
埼玉営業所	〒332-0004	埼玉県川口市鎮家 5-5-13	TEL (048)224-0008	FAX (048)224-0090
東京営業所	〒104-0033	東京都中央区新川 1-2-10 (新川むさしやビル)	TEL (03)3523-5680	FAX (03)3523-5682
南関東営業所	〒243-0013	神奈川県厚木市泉町 14-2 (TYG 第二泉町ビル)	TEL (046)229-6828	FAX (046)229-6810
静岡営業所	〒422-8041	静岡市駿河区中田 4-1-26	TEL (054)287-2040	FAX (054)287-2344
名古屋営業所	〒461-0021	名古屋市東区大曾根 1-2-22	TEL (052)918-7510	FAX (052)911-3450
大阪営業課	〒557-0063	大阪市西成区南津守 5-2-10	TEL (06)7167-8011	FAX (06)7167-8216
広島営業所	〒732-0825	広島市南区金屋町 2-15 (KDX広島ビル)	TEL (082)568-0541	FAX (082)263-5492
九州営業所	〒812-0013	福岡市博多区博多駅東 3-11-28 (博多サンシティビルⅡ)	TEL (092)412-6767	FAX (092)412-6591

サービス拠点

仙台サービス	〒982-0003	仙台市太白区郡山 2-5-14 (クレセント郡山)	TEL (022)308-6361	FAX (022)308-6364
北関東サービス	〒370-0046	群馬県高崎市江木町 1460-3	TEL (027)310-1701	FAX (027)321-4353
東京サービス	〒332-0004	埼玉県川口市鎮家 5-5-13	TEL (048)224-4447	FAX (048)224-0153
南関東サービス	〒243-0013	神奈川県厚木市泉町 14-2 (TYG 第二泉町ビル)	TEL (046)229-6828	FAX (046)229-6810
静岡サービス	〒422-8041	静岡市駿河区中田 4-1-26	TEL (054)287-2040	FAX (054)287-2344
名古屋サービス	〒461-0021	名古屋市東区大曾根 1-2-22	TEL (052)918-7530	FAX (052)911-7490
大阪サービス	〒557-0063	大阪市西成区南津守 5-2-10	TEL (06)6657-0858	FAX (06)6657-0894
広島サービス	〒732-0825	広島市南区金屋町 2-15 (KDX広島ビル)	TEL (082)568-0541	FAX (082)263-5492
九州サービス	〒812-0013	福岡市博多区博多駅東 3-11-28 (博多サンシティビルⅡ)	TEL (092)412-6767	FAX (092)412-6591

海外拠点

HEAD OFFICE /Phone.81-6-6531-8211 Fax.81-6-6531-8216

SECOND OFFICE /Phone.81-6-7166-2801 Fax.81-6-7166-2802

SALES OFFICE

(CHINA)	KAWATA MACHINERY MANUFACTURING (SHANGHAI) CO., LTD.	(SINGAPORE)	KAWATA PACIFIC PTE. LTD.	/Phone.65-6286-8817
	□ Shanghai Office /Phone.86-21-3329-0099	(INDONESIA)	PT. KAWATA MARKETING INDONESIA	/Phone.62-21-5100-0021
	□ Dalian Office /Phone.86-411-8753-8921	(PHILIPPINES)	KAWATA (THAILAND) CO., LTD.	
	□ Tianjin Office /Phone.86-22-2370-7800		□ Philippine Representative Office	/Phone.63-917-312-0003
	□ Shenzhen Office /Phone.86-755-8229-5250	(U.S.A)	KAWATA U.S.A., INC.	/Phone.1-847-379-1449
	□ Guangzhou Office /Phone.86-20-3402-5200	(INDIA)	PREVISION WORLD (INDIA) PVR. LTD.	
(HONG KONG)	KAWATA MACHINERY (HK) LTD. /Phone.852-3118-1326		□ Delhi Office	/Phone.91-11-4653-8972
(TAIWAN R.O.C)	TAIWAN KAWATA CO., LTD. /Phone.886-3-534-1847		□ Chennai Office	/Phone.91-44-4273-8662
(THAILAND)	KAWATA (THAILAND) CO., LTD. /Phone.66-2-692-1331		□ Pune Office	/Phone.91-20-6510-4700
(VIETNAM)	KAWATA MACHINERY (VIETNAM) CO., LTD.	(MEXICO)	KAWATA-MACHINERY MEXICO S.A. DE C.V.	
	□ Ha Noi Head Office /Phone.84-24-2225-0155		□ Queretaro Head Office	/Phone.52-442-277-4679
	□ Ho Chi Minh Branch /Phone.84-28-6290-2503		□ Tijuana Service Office	/Phone.52-442-471-7063
(MALAYSIA)	KAWATA MARKETING. SDN. BHD. /Phone.60-6765-6628			

PLANT

(CHINA)	KAWATA MACHINERY MANUFACTURING (SHANGHAI) CO., LTD.	/Phone.86-21-3329-0099
(INDONESIA)	PT. KAWATA INDONESIA	/Phone.62-21-8984-4560

先進技術とトータルシステムで貢献

 **株式会社 カワタ**

本 社 〒550-0011 大阪市西区阿波座1-15-15(第一協業ビル) TEL(06)6531-8211(代) FAX(06)6531-8216
第 二 オ フ ィ ス 〒550-0012 大阪市西区立売堀4-2-21(銀泉阿波座ビル) TEL(06)7166-2801(代) FAX(06)7166-2802
東 日 本 営 業 部 〒104-0033 東京都中央区新川1-2-10(新川むさしやビル) TEL(03)3523-5680(代) FAX(03)3523-5682
西日本中部営業部 〒557-0063 大阪市西成区南津守5-2-10 TEL(06)7167-8011(代) FAX(06)7167-8216

*本カタログに記載の仕様等は、改良のため予告なく変更することがありますのでご了承ください。

*取扱の際は、必ず説明書をよくお読みの上ご使用ください。

*These specifications are subject to change without notice.

*Please read the instruction manual carefully before use.

右記の2次元コードからアクセスください。→
Please access from the 2D code



カワタ

検索