

時代に合った拡張性のある乾燥機へ進化

Evolution : The extensible dryer that fits with times

脱湿乾燥機 DFC series <DFC-25Z~100Z>

DEHUMIDIFYING DRYER

チャレンジャーⅣ

CHALLENGERⅣ



洗練されたタッチパネル

Sophisticated touch panel.

拡張性のあるタッチパネルを採用し、**IoT**への対応が実現可能に。
SDカードスロットを標準装備。
今まで乾燥機では出来なかった**トレーサビリティ管理**を実現可能に。
IoT Available
SD card & slot is originally equipped.
Provides the traceability.



究極の省エネへ

Ultimate energy-saving.

再生排気エネルギーを利用した究極の省エネを実現。
自動節電オプションを附設すると更なる省エネが可能。
We realize the ultimate energy-saving by using the energy of Regenerative exhaust air
Save more energy with automatic power saving function (option)

工場内空調環境の改善に成功

Improves the air condition in the factory

再生排気エネルギーを利用する事で排気温度を低減し**工場内空調環境の改善に成功**。
Lower temp. of Regenerative exhaust improves the air condition in the factory

DFBと比較して
大幅な省スペースを実現。
Much space saving, compared to DFB

<例> Example

	DFB-100Z		DFC-100Z
W	1819	⇒	1350
D	753	⇒	550



DFB series

乾燥温度範囲を拡大

Enlarge the range of drying temp.

60℃～160℃対応へ。

PET-Gなどの低温乾燥が標準対応可能に。

*外気:10℃～35℃の場合

60 ~ 160℃ range of drying temp.

Low temp. drying with standard spec (PET-G etc.)
(Out side temp. 10 - 35 deg C)

クローズド・ループ式輸送を採用

Closed loop secondary conveying

二次側脱湿空気供給機構で**再吸湿防止**を実現。

Prevent the moisture re-absorption by supplying the dry air

材料温度低下防止・噛み込みレスを実現

Prevent the material temp. drop & material jamming

コレクション部にティルテッドスライド式ゲートを採用。

Tilted type slide gate at the drying hopper

独自デザインにより操作性 メンテナンス性を向上

Improve the operation & maintenance

操作面とメンテナンスアクセスを同一面に集約!!

サイクロンをユニット内に収納し、安全性・省スペース向上!!

コレクションは工具レスでワンタッチ式脱着を実現!!

Operation & maintenance are possible on the same side

Store the cyclon inside the unit, more safety & space-saving

The collection is attachable and detachable with one operation
without using tools



タッチパネルの機能説明 Overview of the touch panel

背景色で動作状態を表現

Indicate the condition by the color of back light

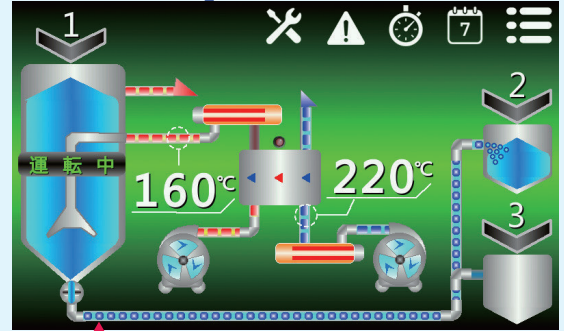


※冷却停止中は緑点滅
While Shut Down Cooling : Green blinking

異常・乾燥完了タイマ・週間タイマ(オプション)のアイコンが表示され、状態がわかるようになります。
The icon of Error, Drying complete timer and weekly timer (option) can notify the condition.

フローモニタ Flow monitor

- フィルターメンテナンス時期
- ブロウ運転時間 etc... をお知らせします。
Notify the filter maintenance, running time of the blower etc.



Trend monitor



History

メンテナンス履歴			
No.	発生日	点検日	内容
1	20/11/02	20/11/02	電磁開閉器
0	20/11/02	20/11/02	フィルターメンテナンス

Weekly timer (オプション / option)

日	ON	OFF
月	ON 09:00	OFF 17:30
火	ON 09:00	OFF 17:30
水	ON 09:00	OFF 17:30
木	ON 09:00	OFF 17:30
金	ON 09:00	OFF 17:30
土	ON 09:00	OFF 17:30
日	ON 09:00	OFF 17:30

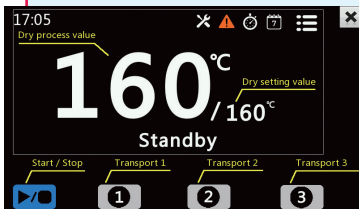
Setting

初期設定	開始
輸送時間設定	開始
レシピ登録	開始
一般動作設定	開始
通信設定	開始
システム設定	開始
メーカー設定	開始

No.	レシピ名	乾燥温度	ステップ
1	Abc-01	160°C	なし
2	Bcd-02	160°C	5
3	Cde-03	120°C	3
4	Def-04	100°C	なし
5	Efg-05	80°C	1

St.1	St.2	St.3	St.4	St.5
80°C	100°C	120°C	140°C	160°C
30min	30min	30min	30min	120min

- * ステップ温度や供給インターロック設定が可能。
 - * 最大5段ステップ温度調可能。
- Changeover timer for temp. setting and holding time, also interlock of the material supply max. 5 steps



No.	レシピ名	乾燥温度	ステップ
1	Abc-01	160°C	なし
2	Bcd-02	160°C	5
3	Cde-03	120°C	3
4	Def-04	100°C	なし
5	Efg-05	80°C	1

- * 20レシピ保存可能。
 - * 虫眼鏡ボタンで詳細確認可能。
- Savable 20 recipes
The details can be seen by Zoom button

※レシピ名は英数字のみ

* ボタン画面説明 Instruction of each button

仕様 Specifications

型式 Model	DFC-25Z	DFC-50Z	DFC-75Z	DFC-100Z	
風量 (m³/h) (50/60Hz) Air Flow	35/45	50/60	80/100		
発生露点 (°C) Dew Point	-40 (max.) (コルゲート式ハニカム)※1 -40 Corrugated honeycomb				
乾燥温度 (°C) Drying Temperature	60~160※2				
乾燥ブロウ容量 (kW) (50/60Hz) Drying Blower Capacity	0.17/0.28	0.28/0.42	0.55/0.85		
再生ヒータ容量 (kW) Regeneration Heater Capacity	2.4				
再生ブロウ容量 (kW) (50/60Hz) Regeneration Blower Capacity	0.06/0.08				
吸着筒回転モータ容量 (kW) Desiccant Chamber Motor Capacity	0.025				
乾燥ホッパー Drying Hopper	有効容量 (L) Effective Capacity	42	84	126	167
	仕込み量 (kg) Feeding Volume	25	50	75	100
	内面接粒部仕様 Material Contact Surface	ステンレス鋼 Stainless steel			
	乾燥ヒータ容量 (kW) Drying Heater Capacity	2.7	4.0	6.0	
標準仕様 Standard	脱湿エア循環輸送、バッチ輸送、 グラスウール保温 (省エネ構造) Dehumidified air circulation conveying, batch conveying, glass wool insulation (Energy-efficient structure)				
一次側輸送ローダ (輸送 1) [型式] Convey-1	AL-07E-3 (メタルダンパ) Metal damper				
ブロウ容量 (kW) (50/60Hz) Blower Capacity	0.55/0.85 (通常インバータにて60Hz運転のため0.85) Concurrent use of blower with primary conveying Normally in 60Hz				
二次側輸送ローダ (輸送 2) [型式] Convey-2	VL-02-3		VL-07-3		
	ブロウは一次側輸送と兼用 通常60Hzにて運転 Concurrent use of blower with primary conveying Normally in 60Hz				
総電力量 (kVA) Power Supply (3相 AC200V/200,220V 50/60Hz) (AT) (3Phase AC200V/200,220V 50/60Hz) (AT)	7.2/8.6 30	8.6/10.2 30	11.1/13.4 40		
圧縮空気消費量 (L/min) Compressed Air Requirement	(0.4 ~ 0.6MPa) (配管口径φ6) 5(0.4 ~ 0.6MPa)(Pipe size φ6)				
アフタークーラ After cooler	空冷式 Air cooled				
冷却水消費量 (L/min) Cooler Water Requirement	不要 No need				
付属品 Accessories	PVCフレキシブルホース (φ38×15m×1本) 吸入管 (φ38×650L×1本) 機器間ケーブル5m 電源ケーブル5m PVC flexible hose Suction pipe Control cable 5m Power cable 5m				
塗装色 Painting Color	本体フレーム部 Flame	日塗工 KN-93 半艶 JPMA KN-93, semigloss			
	ベース部 base	日塗工 K75-20D 半艶 JPMA K75-20D, semigloss			
質量 (本体) (kg) Weight	260	270	320	360	

※1 露点は外気条件によって変わります。

※2 本記載値は、使用材料の物性や使用環境などにより変動します。
弊社テストデータによる基準値を記載しています。選定の目安数値としてください。

The dew point varies according to ambient air conditions.

Above listed specifications are subject to change depending on material to be used and environmental conditions.
The listed numerals are derived from our test data; use them for your reference.

*本カタログに記載の仕様等は、改良のため予告なく変更することがありますのでご了承ください。
*取扱の際は、必ず説明書をよくお読みの上で使用ください。

*These specifications are subject to change without notice.
*Please read the instruction manual carefully before use.

粉粒体用機器&システム

KAWATA 株式会社 **カワタ** www.kawata.cc

本社 / 〒550-0011 大阪市西区阿波座 1-15-15 第一協業ビル Tel.06-6531-8211 Fax.06-6531-8216

営業所 / ● 仙台: Tel.022-308-6361 Fax.022-308-6364
● 南関東: Tel.046-229-6828 Fax.046-229-6810
● 大阪: Tel.06-7167-8011 Fax.06-7167-8216

工場 / ● 東京: Tel.048-224-4447 Fax.048-224-0153
サービス部 / ● 東京サービス: Tel.048-224-4447 Fax.048-224-0153
● 北関東サービス: Tel.027-310-1701 Fax.027-321-4353
● 南関東サービス: Tel.046-229-6828 Fax.046-229-6810
● 名古屋サービス: Tel.052-918-7530 Fax.052-911-7490

● 埼玉: Tel.048-224-0008 Fax.048-224-0090
● 静岡: Tel.054-287-2040 Fax.054-287-2344
● 広島: Tel.082-568-0541 Fax.082-263-5492
● 大阪: Tel.06-6657-0858 Fax.06-6657-0894

● 大坂サービス: Tel.06-6657-0858 Fax.06-6657-0894
● 仙台サービス: Tel.022-308-6361 Fax.022-308-6364
● 静岡サービス: Tel.054-287-2040 Fax.054-287-2344
● 九州サービス: Tel.092-412-6767 Fax.092-412-6591

海外拠点 / 中国・台湾・タイ・ベトナム・マレーシア・シンガポール・インドネシア・フィリピン・アメリカ・インド・メキシコ

Total Systems Engineer

KAWATA MFG. CO., LTD.

HEAD OFFICE / Phone.81-6-6531-8211 Fax.81-6-6531-8216

SALES OFFICE

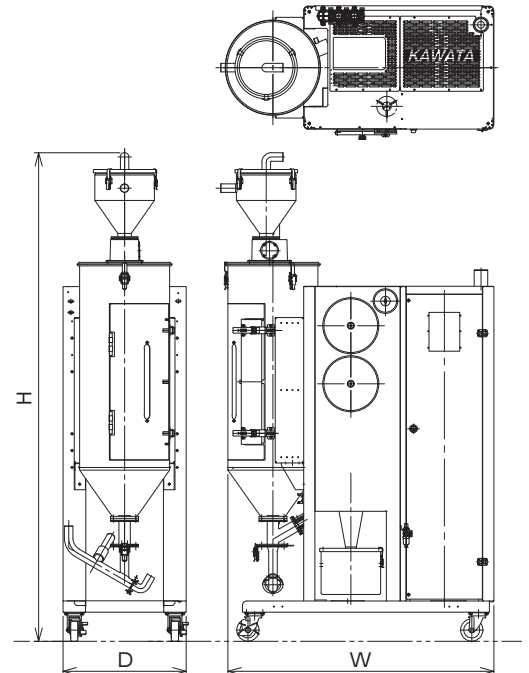
(CHINA) KAWATA MACH. MFG. (SHANGHAI) CO., LTD.
□ Shanghai Office /Phone.86-21-6289-8989
□ Dalian Office /Phone.86-411-8753-8921
□ Tianjin Office /Phone.86-22-2370-7800
□ Shenzhen Office /Phone.86-755-8229-5250
□ Guangzhou Office /Phone.86-20-3402-5200
(HONG KONG) KAWATA MACHINERY(HK)LTD. /Phone.852-3118-1326
(TAIWAN R.O.C) TAIWAN KAWATA CO., LTD. /Phone.886-3-534-1847
(THAILAND) KAWATA (THAILAND) CO., LTD. /Phone.66-2-692-1331

INTERNATIONAL DIVISION /Phone.81-6-6531-2914 Fax.81-6-6531-8216

(VIETNAM) KAWATA (THAILAND) CO., LTD.
□ Hanoi Representative Office /Phone.84-4-2225-0155
□ Ho Chi Minh Representative Office /Phone.84-8-6290-2503
(MALAYSIA) KAWATA MARKETING. SDN. BHD. /Phone.60-6-765-6628
(SINGAPORE) KAWATA PACIFIC PTE. LTD. /Phone.65-6286-8817
(INDONESIA) PT. KAWATA MARKETING /Phone.62-21-573-5232
INDONESIA
(PHILIPPINES) KAWATA THAILAND CO., LTD. REPRESENTATIVE Office /Phone.63-917-312-0003

(U.S.A) KAWATA U.S.A., INC. /Phone.847-379-1449
(INDIA) PREVISION WORLD (INDIA) PVT. LTD.
□ Delhi Office /Phone.91-11-4653-8972 □ Chennai Office /Phone.91-44-4273-8662
□ Pune Office /Phone.91-20-6510-4700
(MEXICO) KAWATA-MACHINERY MEXICO S.A.de C.V. /Phone.52-442-277-4679
PLANT
(CHINA) KAWATA MACH. MFG. (SHANGHAI) CO., LTD. /Phone.86-21-6289-8989
(INDONESIA) PT. KAWATA INDONESIA /Phone.62-21-8984-4560

外形寸法図 Dimensions



寸法表 Dimensions

型式 Model	DFC-25Z	DFC-50Z	DFC-75Z	DFC-100Z
W	1149	1189	1255	1350
D	550	550	550	550
H	1971	2184	2280	2291

右記のQRコードからアクセスください。→



カワタ

検索