

NANOPERSION HEPD-100 GUIDE of KAWATA

“超高速”より早く安定した処理が可能!
超高速仕様により分散性能向上を実現
ナノ粒子の乾式分散が可能
羽根のせん断力UP! 微粉碎効果が向上

"HIGH-SPEED" IMPROVED and STABLE PROCESS!
HIGH-SPEED SPEC, BETTER MIXING and DISPERSAL
DRY-MIXING for NANOSIZE PARTICLE
HIGH SHEARING FORCE, FINE GRINDING

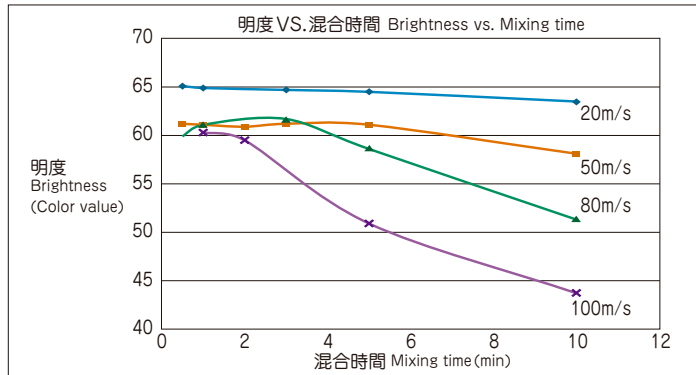
● 超高速スーパーミキサー分散効果比較 Super-high-speed Super Mixer dispersion effect comparison

評価用材料 Evaluation materials

材料名 Material	平均粒子径 Average particle diameter	混合比(wt%) Mixing ratio
炭酸カルシウム Calcium carbonate	2.7 μ m	98
アセチレンブラック Acetylene black	35nm	2

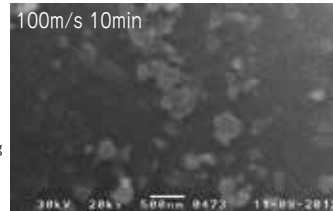
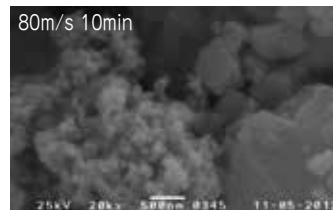
※ 所定量の炭酸カルシウムとアセチレンブラックをスーパーミキサーに入れ、チップ速度をそれぞれ20m/s, 50m/s, 80m/s及び100m/sにおいて混合を行った。

*Predetermined quantity of Calcium carbonate and Acetylene black were mixed in a super mixer with tip speed of 20m/s, 50m/s, 80m/s and 100m/s.



評価方法 Evaluation method

1. 明度値(brightness)を色差計(SQ-2000日本電色製)を用いて測定した。
炭酸カルシウムの明度を100%とした。
 2. 分散状態を、走査式電子顕微鏡(SM-200トプコン製)を用いて観察した。
1. Brightness was measured using the colorimeter (SQ-2000 / Nippon Denshoku).
Brightness of Calcium carbonate was assumed 100%.
 2. Dispersion state was observed using a scanning electron microscope (SM-200 / TOPCON)



カワタ 高効率乾式分散混合機ナノパーション カタログ

動画にて詳しくご紹介しております。
ぜひご覧ください。
Please watch the video for more details. Please take a look.



高効率乾式分散混合機

High Efficiency Powder Dispenser

HEPD-100 NANOPERSION

仕様 Specifications

型式 Model		HEPD-100
タンク容量 Tank Capacity	(L)	100
羽根回転数 Blade Speed	(rpm)	Max.3600
羽根形状 Blade Shape		特殊 Special design
電動機 Motor Capacity	(kW)	37 2P インバータ 全閉外扇屋内型 Inverter Totally enclosed outdoor fan indoor type
タンク方式 Tank Design	(MPa)	ジャケット構造 (耐圧 0.29) Jacket type (Pressure resistance 0.29)
主軸シール Shaft Seal		エアシール方式 Air seal
上蓋開閉 Upper Lid Opening		手動バラサマー式 (はねあげ) Manual balancer type (spring up)
排出方式 Discharge Chute		ストローク式 (エアシリンダ駆動) Stroke type (Air cylinder)
各部材質 Material	タンク内部 Tank Inner	SUS304 (内面バフ #250) (Inner surface-Buff polish #250)
	羽根 Blade	SUS304 (外面 WC 溶材) (Outer surface-WC melting material)
	案内板 Guide plate	SUS304 (外面バフ #250) (Outer surface-Buff polish #250)
	上蓋 Upper lid	SUS304 (内面バフ #250) (Inner surface-Buff polish #250)
	排出シュート Discharge Chute	SUS304 (内面バフ #250) (Inner surface-Buff polish #250)
質量 Weight	(kg)	約1200 Approx.1200
ユーティリティ Utility	電源電圧 Power Supply	AC200/200,220V 50/60Hz 3相 3 phase
	総電気容量 Total Capacitance (kVA)	75
	ブレーカ容量 Main Breaker (AT)	225

処理品サンプル Processed Samples

化粧品 Cosmetics

事例 油性アイライナー原料の混合・分散
Ex. Mixing and dispersion of oily eyeliner material



金属 Metal

事例 粉末金属に表面処理材をコーティング
Ex. Coating surface treatment material on metal powder



セラミック Ceramics

事例 アルミナの混合・分散および造粒
Ex. Mixing, dispersion and granulation of alumina

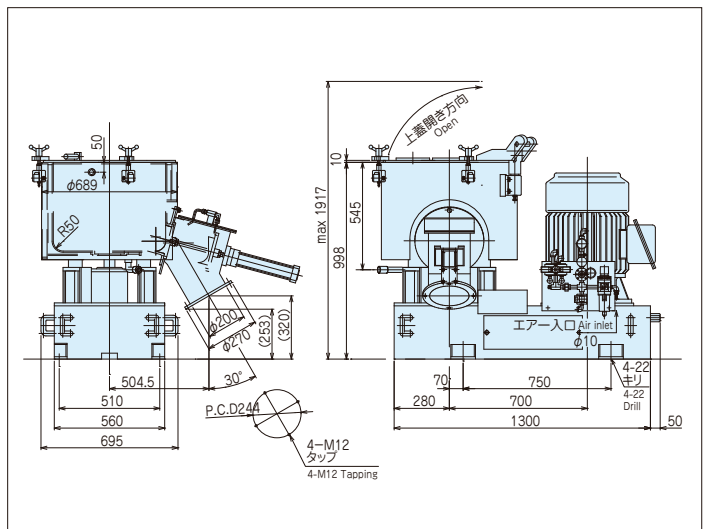


トナー Toner

事例 シリカの均一分散
Ex. Uniform dispersion of silica



外形寸法図 Dimensions



*本カタログに記載の仕様等は、改良のため予告なく変更することがありますのでご了承ください。
*取扱いの際は、必ず説明書をよくお読みの上ご使用ください。

*These specifications are subject to change without notice.
*Please read the instruction manual carefully before use.



右記の2次元コードからアクセスください。→
Please access from the 2D code

粉粒体用機器&システム



株式会社 カワタ

カワタ 検索

本社 / 〒550-0011 大阪市西区阿波座 1-15-15 第一協業ビル Tel.06-6531-8211 Fax.06-6531-8216
第二オフィス / 〒550-0012 大阪市西区立売堀 4-2-21 銀泉阿波座ビル Tel.06-7166-2801 Fax.06-7166-2802

営業所 / ●仙 台:Tel.022-308-6361 Fax.022-308-6364 ●埼 玉:Tel.048-224-0008 Fax.048-224-0090 ●東 京:Tel.03-3523-5680 Fax.03-3523-5682
●南 関 東:Tel.046-229-6828 Fax.046-229-6810 ●静 岡:Tel.054-287-2040 Fax.054-287-2344 ●名 古 屋:Tel.052-918-7510 Fax.052-911-3450
●大 阪:Tel.06-7167-8011 Fax.06-7167-8216 ●広 島:Tel.082-568-0541 Fax.082-263-5492 ●九 州:Tel.092-412-6767 Fax.092-412-6591
工場 / ●東 京:Tel.048-224-4447 Fax.048-224-0153 ●大 阪:Tel.06-6657-0858 Fax.06-6657-0894 ●三 田:Tel.079-563-6991 Fax.079-563-6947
サービス部 / ●仙台サービス:Tel.022-308-6361 Fax.022-308-6364 ●北関東サービス:Tel.027-310-1701 Fax.027-321-4353 ●東京サービス:Tel.048-224-4447 Fax.048-224-0153
●南関東サービス:Tel.046-229-6828 Fax.046-229-6810 ●静岡サービス:Tel.054-287-2040 Fax.054-287-2344 ●名古屋サービス:Tel.052-918-7530 Fax.052-911-7490
●大阪サービス:Tel.06-6657-0858 Fax.06-6657-0894 ●広島サービス:Tel.082-568-0541 Fax.082-263-5492 ●九州サービス:Tel.092-412-6767 Fax.092-412-6591

Total Systems Engineer

KAWATA MFG. CO., LTD.

HEAD OFFICE /Phone.81-6-6531-8211 Fax.81-6-6531-8216

SECOND OFFICE /Phone.81-6-7166-2801 Fax.81-6-7166-2802

SALES OFFICE

(CHINA) KAWATA MACHINERY MANUFACTURING (SHANGHAI) CO., LTD.
□ Shanghai Office /Phone.86-21-3329-0099
□ Dalian Office /Phone.86-411-8753-8921
□ Tianjin Office /Phone.86-22-2370-7800
□ Shenzhen Office /Phone.86-755-8229-5250
□ Guangzhou Office /Phone.86-20-3402-5200
(HONG KONG) KAWATA MACHINERY(HK)LTD. /Phone.852-3118-1326
(TAIWAN R.O.C) TAIWAN KAWATA CO., LTD. /Phone.886-3-534-1847
(THAILAND) KAWATA (THAILAND) CO., LTD. /Phone.66-2-692-1331

(VIETNAM) KAWATA MACHINERY (VIETNAM) CO., LTD.
□ Ha Noi Head Office /Phone.84-24-2225-0155
□ Ho Chi Minh Branch /Phone.84-28-6290-2503
(MALAYSIA) KAWATA MARKETING, SDN. BHD. /Phone.60-6765-6628
(SINGAPORE) KAWATA PACIFIC PTE. LTD. /Phone.65-6286-8817
(INDONESIA) PT. KAWATA MARKETING INDONESIA /Phone.62-21-5100-0021
(PHILIPPINES) KAWATA (THAILAND) CO., LTD.
□ Philippine Representative Office /Phone.63-917-312-0003
(U.S.A) KAWATA U.S.A., INC. /Phone.1-847-379-1449

(MEXICO) KAWATA-MACHINERY MEXICO S.A. DE C.V.
□ Queretaro Head Office /Phone.52-442-277-4679
□ Tijuana Service Office /Phone.52-442-471-7063
(INDIA) PREVISION WORLD (INDIA) PVR. LTD.
□ Delhi Office /Phone.91-11-4653-8972
□ Chennai Office /Phone.91-44-4273-8662
□ Pune Office /Phone.91-20-6510-4700

PLANT (CHINA) KAWATA MACHINERY MANUFACTURING (SHANGHAI) CO., LTD. /Phone.86-21-3329-0099

(INDONESIA) PT. KAWATA INDONESIA /Phone.62-21-8984-4560