

# AUTOCOLOR II

## ACA-e series

### GUIDE of KAWATA



カワタ 質量計量混合機ACA-eシリーズ カタログ

# 高精度計量

High Accurate

## OPTIONS

### 標準供給機 Standard feeder

フルスケールの  $\pm 0.3\%$  以下<sup>\*1</sup>  
 $\pm 0.3\%$  or less of full scale<sup>\*1</sup>

\*1. 弊社テストデータによる数値 \*1. The figures are based on our test data

### 微量供給機 Micro-batch feeder

フルスケールの  $\pm 0.1\%$  以下<sup>\*2</sup>  
 $\pm 0.1\%$  or less of full scale<sup>\*2</sup>

\*2. ACA-50e は  $\pm 0.2\%$  以下 \*2. ACA-50e  $\pm 0.2\%$  or less of full scale

## 操作性

### Operatiopns

配合、輸送時間、ミキシング時間を直接入力でき、1つの配合表を書き換えながら直感的に操作できる「かんたんモード」を搭載

Enable to input directly blending, conveying time, mixing time and operate intuitively by 「Easy Mode」 with overwriting blending table

「かんたんモード」を使用するには初期設定画面で選択してください。

Please select 「Easy Mode」 on display of initial setting when used



### 材料ロスの削減を追求 "完璧" 使い切りモード

For material loss reduction "Perfect" finish-up mode

※ご注文時にご指定いただいた、①～③の1モードのみの固定となります。

\* It is fixed only in one mode specified at the time of ordering.

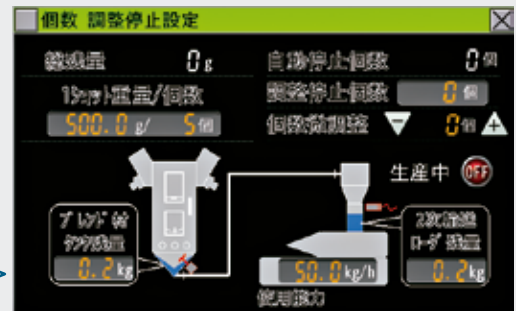
#### ① 生産個数に合わせて、きっちりと材料供給

生産する個数を入力すると、生産する個数に合わせた供給量を計算。指定個数の成形終了で機器内の混合材料を使い切ります。(残生産量の増減微調整機能付)

#### ① Just feed of material in accordance with production quantity

Simply entering production quantity will start auto-calculation for required material amount. All materials in the system will be finished up when production completes at preset quantity. (with adjusting function for small increase or decrease of remaining production quantity)

残生産個数を指定する方法  
 How to preset remaining production quantity



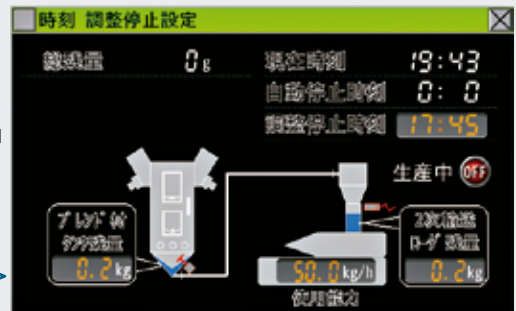
#### ② 生産時間に合わせて材料供給

生産終了時刻を入力するだけで、必要な供給量を計算。指定時刻で機器内の混合材料を使い切ります。

#### ② Timely feed of material in accordance with production hours

Simply entering production ending time will start auto-calculation for required material amount. All materials in the system will be finished up on the preset time.

生産終了時間を指定する方法  
 How to preset production ending time



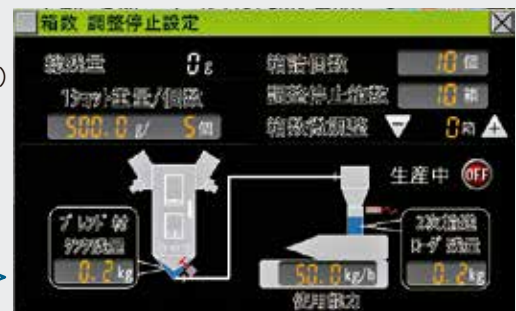
#### ③ 生産する箱数に合わせて、きっちりと材料供給

残生産箱数の停止タイミングで「調整停止」信号を受けると残生産箱数の成形終了で機器内の材料を使い切ります。(残生産量の増減微調整機能付)

#### ③ Just feed of material in accordance with number of container box

All materials in the system will be finished up when "Adjusted Stop" signal is received after remaining production completes at preset remaining number of container box. (with adjusting function for small increase or decrease of remaining production quantity)

箱詰生製品の箱区切り停止方法  
 How to preset number of container box at adjusted stop for time out



▼操作パネルは3段階の角度調節ができ、使いやすいポジションで作業ができます。

With the control panel adjustable to three angles, you can perform operations by placing it in an easy-to-use position.



## きっちり計って、しっかり落とす!

### Accurate Weighing and Reliable Discharge!

- 計量方式は、高精度で且つ品質管理も行なえる、「質量計量方式」を採用。
- 計量ホッパは内部に部品が無く、瞬時に全量の排出が可能な「角形ホッパ」を採用。簡単な取り外し機構と合わせ、清掃も容易です。
- 供給機構には、汎用性に富んだ「スクリーフイーダ方式」を採用。簡単な材料の抜き取りやワンタッチ脱着機構、また可変速機構とあわせて様々な配合比に対応が可能です。
- Gravimetric weighing system with high accuracy and for easy quality control.
- Cube-shaped weighing hopper without inner projection, which can discharge materials instantly and completely because of its simple structure.
- General-purpose screw feeder with easily detachable mechanism for removing materials and cleaning, which is applicable to various recipes (blending ratio of materials) because of its speed control function.

## 均一混合、全量排出!

### Uniform Mixing and Complete Discharge!

- 効率のよい「バッチ混合方式」を採用。
- ミキシングドラム内に留まることなく、瞬時に全量の排出が可能な「40°傾斜ドラム」を採用。ミキシングドラム内の残量が無いため、配合不良を防げるとともに清掃も容易です。
- Batch mixing system with high efficiency.
- Mixing drum with inclination of 40 degrees, which allows instant and complete discharge of materials, preventing improper blending and making cleaning easier.



## 簡単な材料替えと容易なメンテナンス!

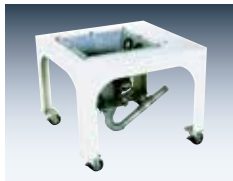
### Quick Material Change and Easy Maintenance!

- 部品の脱着性が向上し、清掃・メンテナンスが容易です。
- 供給機には「傾斜式ホッパ」を採用。内部の清掃・確認が容易に行なえます。
- 供給機だけでなく、本体内部の計量ホッパおよびミキシングドラムの取り外しが可能ですので、清掃作業が簡単に行なえます。
- 粉塵対策のため、準密閉構造を採用。環境にも配慮しています。
- Improved detachable mechanism makes cleaning and maintenance a snap.
- The inclined hopper of the feeder for easy cleaning.
- The feeder, weighing hopper and the mixing drum can be detached for simple handling.
- Semi-dustproof structure of the main frame for the ecology.

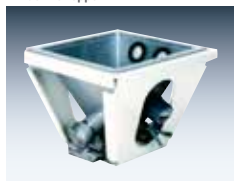


## OPTIONS

- ブレンド材タンク (床置式の場合に使用)
- Blended material tank



- 機上用ホッパ (成形機上に取付ける場合に必要)
- Machine hopper



- 供給機1種追加 (4種配合時に使用)
- Additional feeder



- 微量供給機
- Micro batch feeder



- 集塵タンク付サイクロン
- Cyclone with dust collection tank

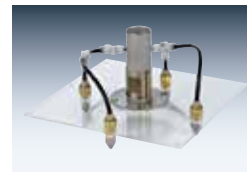


- 二次輸送用ローダーホッパ (床置仕様型 → 成形機への輸送時に選択)
- Hopper for secondary loader conveying



ACA-50e 用  
VL-02 ホッパ  
VL-02 Hopper for ACA-50e

- 清掃用エアージェット
- Purge for cleaning



# 仕様 Specifications

型式 Model		ACA-50e	ACA-100e	ACA-200e
最大処理能力 Max. Throughput (kg/h)		50	100	200
最大配合数 Kinds of Ingredient		3種(2種,4種はオプション対応) 3(2 and 4: option)		
計量仕様 Weighing	供給方式 Feeding	モータ駆動によるスクリュ切出し方式 Screw feeder driven by motor		
	計量方式 Weighing	質量計量方式(ロードセルによる実質量測定方式) Gravimetric weighing (using load cells)		
	計量精度 Accuracy	フルスケールの±0.3%以下 ±0.3% and below of FS		
1バッチ量 Throughput per Batch (kg)		1.5	3.0	5.0
混合仕様 Mixing	混合方式 Mixing	バッチ混合方式 Batch mixing system		
	攪拌方式 Stirring	モータ駆動によるアジテータ攪拌方式 Agitator driven by motor		
	排出方式 Discharging	排出弁によるバッチ排出方式 Batch discharging by flap valve		
輸送ブロワ Conveying Blower Capacity (kW) (50/60Hz)		1.3/1.9		2.3/3.4
輸送距離 Distance of Conveyance		垂直3m、曲がり部3箇所を含み20m以内 Within 20m including vertical 3m and 3 bending points		
制御方式 Controlling		PLC制御方式、主操作はLCD(タッチパネル)方式 PLC control, with LCD (touch panel)		
塗装色 Painting Color		日産工KN-93 半艶 JPMA KN-93, semigloss		
質量 Weight	本体のみ Primary Unit (kg)	約90 Approx. 90	約115 Approx. 115	約135 Approx. 135
	制御ユニット Controls Unit (kg)	約80 Approx. 90		約98 Approx. 98
電源電圧 Power Supply		AC200/200,220V 50/60Hz 3相 AC200/200,220V 50/60Hz 3 phase		
電源接地 Grounding		D種接地(100Ω) D-class (100Ω)		
ユーティリティ Utility	総電気容量 Power Consumption (kW) (50/60Hz)	約1.5/2.1 Approx. 1.5/2.1		約2.6/3.7 Approx. 2.6/3.7
	(kVA) (50/60Hz)	約3.1/3.7 Approx. 3.1/3.7		約5.1/6.2 Approx. 5.1/6.2
	ブレーカ容量 Main Breaker (AT)	30(標準仕様の場合の数値です。オプション機能付きなどの場合は別途ご確認ください。) 30 (This is the value for standard specifications. Please check separately if it has optional functions.)		
	圧縮空気 Compressed Air Requirement (L/min) (ANR)	約1.0 (0.4~0.6MPa) (接続口径:φ6) Approx. 1.0 (0.4~0.6MPa) (Connector size φ6)		
標準付属品 Standard Accessories	PVCホース(脱塩ホースに変更可) (Replaceable with a Hose Containing no PVC)	φ38×20m×1巻 φ38×20m×1 coil		φ48.6×20m×1巻 φ48.6×20m×1 coil
	電源ケーブル Power Cable	5m×1本 5m×1pce		
	機器間ケーブル Cables Between Devices	5m×1本 5m×1pce		

※ 本記載数値は、嵩密度0.5~0.6g/cm<sup>3</sup>相当の汎用ペレット使用時の場合です。  
各仕様記載値は使用材料の物性により変動しますので、懸念のある原材料は別途ご相談ください。

※ The above are figures obtained when using pellets with a bulk density of 0.5~0.6g/cm<sup>3</sup>.  
These figures vary with material properties. Please contact us for materials of concern.

## 外形寸法図 Dimensions

### 本体部 [Primary unit]

### 制御ユニット [Control unit]

### ACA-e 50/100/200寸法表 Dimensions

型式 Model	A	B	C	D	E	F	G	H	I	J
ACA-50e	300	320	813	(1059)	(1042)	38	178	403.9	288.5	(231)
ACA-100e	350	400	1018	(1338)	(1092)	38	218	443.9	338.5	(256)
ACA-200e	400	450	1139	(1555)	(1184)	48.6	243	481.6	388.5	(308)

### オプション Option

#### ブレンド材タンク [Blended material tank]

#### 機上ホッパ [Machine hopper]

オプション(ブレンド材タンク/機上ホッパ)寸法表 Dimensions of option

オプション Option	ブレンド材タンク Blended material tank	機上ホッパ machine hopper			
適応型式 Model	K	L	M	N	O
ACA-50e用	600	497	38	420	329
ACA-100e用	700	555	38	500	389
ACA-200e用	800	626	48.6	550	454

\* 本カタログに記載の仕様等は、改良のため予告なく変更することがありますのでご了承ください。 \*These specifications are subject to change without notice.  
\* 取扱の際は、必ず説明書をよくお読みの上ご使用ください。 \*Please read the instruction manual carefully before use.

粉粒体用機器&システム **KAWATA** 株式会社 **カワタ** [www.kawata.cc](http://www.kawata.cc)

本社 / 〒550-0011 大阪市西区阿波座 1-15-15 第一協業ビル Tel.06-6531-8211 Fax.06-6531-8216  
 第二オフィス / 〒550-0012 大阪市西区立売堀 4-2-21 銀泉阿波座ビル Tel.06-7166-2801 Fax.06-7166-2802

営業所 / ● 仙台: Tel.022-308-6361 Fax.022-308-6364 ● 埼玉: Tel.048-224-0008 Fax.048-224-0090 ● 東京: Tel.03-3523-5680 Fax.03-3523-5682  
 ● 南関東: Tel.046-229-6828 Fax.046-229-6810 ● 静岡: Tel.054-287-2040 Fax.054-287-2344 ● 名古屋: Tel.052-918-7510 Fax.052-911-3450  
 ● 大阪: Tel.06-7167-8011 Fax.06-7167-8216 ● 広島: Tel.082-568-0541 Fax.082-263-5492 ● 九州: Tel.092-412-6767 Fax.092-412-6591  
 工場 / ● 東京: Tel.048-224-4447 Fax.048-224-0153 ● 大阪: Tel.06-6657-0858 Fax.06-6657-0894 ● 三田: Tel.079-563-6991 Fax.079-563-6947  
 サービス部 / ● 仙台サービス: Tel.022-308-6361 Fax.022-308-6364 ● 北関東サービス: Tel.027-310-1701 Fax.027-321-4353 ● 東京サービス: Tel.048-224-4447 Fax.048-224-0153  
 ● 南関東サービス: Tel.046-229-6828 Fax.046-229-6810 ● 静岡サービス: Tel.054-287-2040 Fax.054-287-2344 ● 名古屋サービス: Tel.052-918-7530 Fax.052-911-7490  
 ● 大阪サービス: Tel.06-6657-0858 Fax.06-6657-0894 ● 広島サービス: Tel.082-568-0541 Fax.082-263-5492 ● 九州サービス: Tel.092-412-6767 Fax.092-412-6591

Total Systems Engineer **KAWATA MFG. CO., LTD.**

HEAD OFFICE /Phone.81-6-6531-8211 Fax.81-6-6531-8216 INTERNATIONAL DIVISION /Phone.81-6-6531-2914 Fax.81-6-6531-8216 SECOND OFFICE /Phone.81-6-7166-2801 Fax.81-6-7661-2802

SALES OFFICE

<p>(CHINA) KAWATA MACHINERY MANUFACTURING (SHANGHAI) CO., LTD.                  □ Shanghai Office /Phone.86-21-6289-8989                  □ Dalian Office /Phone.86-411-8753-8921                  □ Tianjin Office /Phone.86-22-2370-7800                  □ Shenzhen Office /Phone.86-755-8229-5250                  □ Guangzhou Office /Phone.86-20-3402-5200</p> <p>(HONG KONG) KAWATA MACHINERY (HK) LTD. /Phone.852-3118-1326                  (TAIWAN R.O.C) TAIWAN KAWATA CO., LTD. /Phone.886-3-534-1847                  (THAILAND) KAWATA (THAILAND) CO., LTD. /Phone.66-2-692-1331</p>	<p>(VIETNAM) KAWATA MACHINERY (VIETNAM) CO., LTD.                  □ Ha Noi Head Office /Phone.84-24-2225-0155                  □ Ho Chi Minh Branch /Phone.84-28-6290-2503</p> <p>(MALAYSIA) KAWATA MARKETING, SDN. BHD. /Phone.60-6765-6628                  (SINGAPORE) KAWATA PACIFIC PTE. LTD. /Phone.65-6286-8817                  (INDONESIA) PT. KAWATA MARKETING INDONESIA /Phone.62-21-573-5232                  (PHILIPPINES) KAWATA (THAILAND) CO., LTD.                  □ Philippine Representative Office /Phone.63-917-312-0003</p> <p>(U.S.A.) KAWATA U.S.A., INC. /Phone.1-847-379-1449</p>	<p>(INDIA) PREVISION WORLD (INDIA) PVR. LTD.                  □ Delhi Office /Phone.91-11-4653-8972                  □ Chennai Office /Phone.91-44-4273-8662                  □ Pune Office /Phone.91-20-6510-4700</p> <p>(MEXICO) KAWATA-MACHINERY MEXICO S.A. DE C.V.                  □ Queretaro Head Office /Phone.52-442-277-4679                  □ Tijuana Service Office /Phone.52-442-471-7063</p>
--	---	--