

Best Heat Transfer



DYNATHERM&Z®

空冷式小型冷温調機

Compact-Size Air Cooled Type Chilling-Heating Device

KCAⅢ SERIES Ver.1

Most suitable for Electric Servo Drive Injection Machine
電動式射出成形機に最適!!

■ 使用温度範囲: 10℃~95℃
Medium temperature range

■ 媒体: 清水
Medium Water

■ 特長 Features

コンパクト化 Downsizing

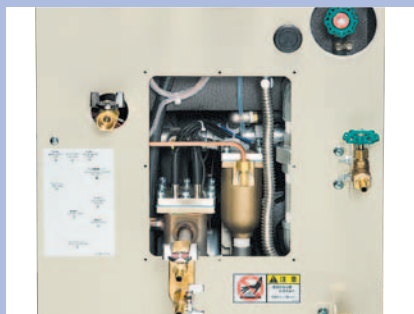
設置面積▲20% 製品容積▲30%

1馬力現行比

Footprint area -20% Machine volume -30%
Compared to the current 1 hp model

メンテナンス性の向上 Improving maintainability

背面の小窓からフロートタンクのメンテナンスが可能
Maintenance of the float-tank is possible by the rear small window



一次側冷却水不要

No need for primary cooling water

冷媒R407C

Refrigerant

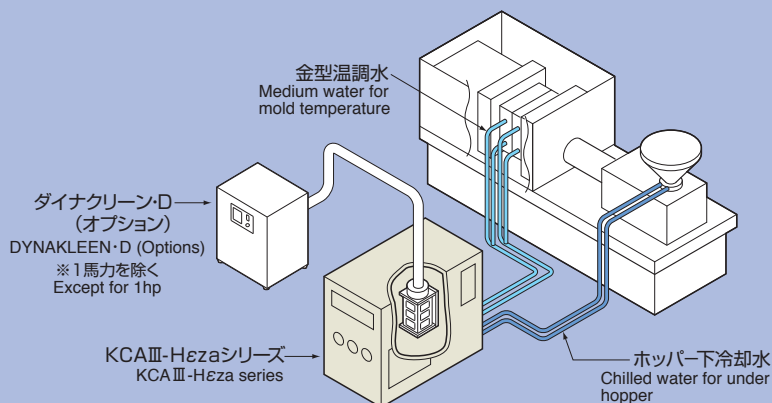
**環境保護対応の冷媒
(オゾン破壊係数0)**

A refrigerant corresponded with environmental protection
(Ozone depletion potential 0)



空冷式小型冷温調機
KCAⅢ-01Heza

**媒体/冷水
同時使用可能** Medium Water/Chilled Water
can be Used Simultaneously



主仕様 Main Specifications

型式 Model	KCAⅢ-01Hεza	KCAⅢ-03Hεza	KCAⅢ-05Hεza	KCAⅡ-05Hεza-IV
媒体(金型)使用温度範囲 Medium (Mold) temperature range	10℃~95℃			
冷水(金型)使用温度範囲 Chilled (Mold) water temperature range	7℃~30℃			7℃~25℃
温度制御方式(媒体/冷水) Temperature control (Medium/Chilled water)	PID制御/二位置動作 PID function/Double-position function			PID制御/インバータ制御 PID function/Inverter control
媒体 Medium	清水 Water			
冷却能力(kW) (50/60Hz) Chilling capacity	10℃	2.0/2.3	5.2/6.0	8.9/9.5
	20℃	2.7/2.9	7.2/7.8	12.0/12.3
	30℃	3.4/3.5	8.5/8.9	13.6/14.0
ヒーター容量(kW) Heater capacity	3		6	9
冷水タンク容量(ℓ) Tank capacity for chilled water	20		37	49
圧縮機出力(kW) Compressor output	0.9		2.2	3.75
冷媒 Refrigerant	R407C			
内部循環ポンプ (50/60Hz) Internal circ. pump	出力(kW) Output	0.43/0.74 高効率モーター High-efficiency motor		0.74/0.74 高効率モーター High-efficiency motor
	最大流量(ℓ/min) Max. flow rate	50/50		105/120
	ホッパー下最大流量(ℓ/min) Max. flow rate under hopper	10		
媒体ポンプ (50/60Hz) Medium circ. pump	出力(kW) Output	0.15/0.25	0.74/0.74 高効率モーター High-efficiency motor	1.27/2.2 高効率モーター High-efficiency motor
	最大流量(ℓ/min) Max. flow rate	20/20	72/86	105/120
	最大圧力(MPa) Max. output pressure	0.3/0.4	0.44/0.38	0.45/0.51
配管口径 Pipe connection size	媒体行き・戻り Medium process・Return	ホースニップルφ10.5×2方向 Hose nipple φ10.5 x Two directions	10A×2方向 10A x Two directions	10A×4方向 10A x Four directions
	冷水行き・戻り Chilled water process・Return	ホースニップルφ10.5 Hose nipple		
	給水口/タンクドレン Water supply / Tank drain	15A/15A		15A/20A
	オーバーフロー/ドレンパドル Over flow / Drain for drain pan	15A/15A		25A/15A
ユーティリティ Utility	機器重量(kg) Machine weight	125	220	290
	総電気容量(kVA) Total electric capacity	7	13.4	21.7
	ブレーカー容量 Breaker capacity	30A	40A	60A
	電源電圧 Power source	AC200V 50/60Hz・AC220V 60Hz 3φ 3W		
塗装色 Paint color	日塗工 S4-389 Nittoko			
警報装置 Alarming device	媒体不足、過負荷(圧縮機、ポンプ、ファンモーター) 冷凍機異常(高圧/低圧異常、圧縮機過熱、凍結異常) Medium short, Overload (compressor, pump, fan motor) Chiller alarm (High pressure alarm / Low pressure alarm, Compressor over-heat, Freezing alarm)			※1
オプション Options	ホース、指定色塗装、ダイナクリーン-D Hose, Specified-color, DYNACLEAN-D			※1馬力を除く Except for 1hp
機器寸法(W×D×Hmm) Machine dimensions	469×584×809	703×640×1135	752×829×1213	800×1100×1397

電源ケーブル5m付 ※1 逆相、冷水不足、媒体不足、過負荷(ポンプ)、チラー異常、媒体温度上限、媒体温度下限、センサー断線
※2 ホース、指定色塗装、パトライト

With Power Supply Cable 5m ※1 Reverse phase, Chilled water short, Medium short, Overload (Pump), Chiller alarm, Temp. high alarm, Temp. low alarm, Sensor error
※2 Hose, Nominated-color, Signal light

※このパンフレットの内容、仕様、寸法等は予告なく変更することがあります。 ※The Specifications are subject to change without notice.

株式会社 **レイケン** <ホームページ <http://www.reikeninc.co.jp>>

本 社 〒103-0025 東京都中央区日本橋茅場町3-7-6 Phone:03-3663-5741(代) Fax:03-3663-5740
E-mail:tokyo@reikeninc.co.jp

大阪支店
大阪営業所 〒564-0054 大阪府吹田市芳野町2-8 タイセイ江坂ビル Phone:06-6190-2255(代) Fax:06-6190-2288
E-mail:osaka@reikeninc.co.jp

中部営業所 〒461-0021 愛知県名古屋市中区大曾根1-2-22 Phone:052-918-7288 Fax:052-911-3530
E-mail:chubu@reikeninc.co.jp

茨城工場 〒302-0106 茨城県守谷市緑2-25-14 Phone:0297-20-6012 Fax:0297-20-6046
E-mail:kaiatsu@reikeninc.co.jp

開 発 部
営 業 拠 点 南関東・北関東・静岡・大阪工場 (株)サーモテック
海 外 拠 点 上海・タイ・インドネシア・フィリピン・インド

製造元 株式会社サーモテック

工 場 〒557-0063 大阪市西成区南津守5-2-10 Phone:06-6659-1147(代) Fax:06-6659-1179

REIKEN, Inc. HOMEPAGE <http://www.reikeninc.co.jp>

Head Office 3-7-6, Nihonbashi-Kayabacho, Chuo-ku, Tokyo 103-0025, Japan.

Phone:81-3-3663-5741 Fax:81-3-3663-5740 E-mail:tokyo@reikeninc.co.jp

2018年10月
030-1G