



ACA-bSeries
50/100/200

AUTOCOLOR II

質量計量混合機〈オートカラー II〉
Gravimetric Batch Blender

計量制御技術を
グレードアップ
Upgraded Weighing
Control Technology

最新技術を満載した
AUTOCOLOR IIのグレードアップモデル
Upgraded Model of AUTOCOLOR II
with Latest Technology Features





目指したのは、基本性能を進化させた計量混合機の

必要なのは「計量機能」/「混合機能」/「操作性」、この3つの基本操作系の機能アップを果たすこと。

日本国内で最初に計量混合機を導入したカワタの進化を続ける最新の計量混合機。さらに使い易く制御機能をバージョンアップ!

計量精度アップ!

Improved Weighing Accuracy!

標準供給機
Standard feeder

フルスケールの
±0.3%以下
±0.3% or less of full scale

微量供給機
Micro-batch feeder

フルスケールの±0.3%以下
(ACA-50bは±0.2%以下)
±0.1% or less of full scale
(except ACA-50b : ±0.2% less)

※弊社テストデータによる数値 * The figures are based on our test data.

最小表示0.1gで計量精度を高精度化(ACA-50b/100b)

Higher weighing accuracy with minimum display of 0.1 g (ACA-50b/100b)

- 計量制御技術のグレードアップにより計量精度の向上を実現しました。
- Upgraded weighing control technology resulted in improved weighing accuracy.

きっちり計って、しっかり落とす!

Accurate Weighing and Reliable Discharge!

- 計量方式は高精度で且つ品質管理も行なえる、「質量計量方式」を採用。
- 計量ホッパは内部に部品が無く、瞬時に全量の排出が可能な「角形ホッパ」を採用。簡単な取り外し機能と合わせ、清掃も簡単です。
- 供給機構には、汎用性に富んだ「スクリーフィーダ方式」を採用。簡単な材料の抜き取りやワンタッチ脱着機構、また可変速機構とあわせて様々な配合比に対応が可能です。
- Gravimetric weighing system with high accuracy and for easy quality control.
- Cube-shaped weighing hopper without inner projection, which can discharge materials instantly and completely because of its simple structure.
- General-purpose screw feeder with easily detachable mechanism for removing materials and cleaning, which is applicable to various recipes (blending ratio of materials) because of its speed control function.

均一混合、全量排出!

Uniform Mixing and Complete Discharge!

- 効率のよい「バッチ混合方式」を採用。
- ミキシングドラム内に留まることなく、瞬時に全量の排出が可能な「40°傾斜ドラム」を採用。ミキシングドラム内の残量が無いため、配合不良を防げるとともに清掃も容易です。
- Batch mixing system with high efficiency.
- Mixing drum with inclination of 40 degrees, which allows instant and complete discharge of materials, preventing improper blending and making cleaning easier.



簡単な材料替えと容易なメンテナンス!

Quick Material Change and Easy Maintenance! .

- 部品の脱着性が向上し、清掃・メンテナンスが容易です。
- 供給機には「傾斜式ホッパ」を採用。上から覗き込む必要がなく、内部の清掃・確認が容易に行なえます。
- 供給機だけでなく、本体内部の計量ホッパおよびミキシングドラムの取り外しが可能ですので、清掃作業が簡単に行なえます。
- 粉塵対策のため、準密閉構造を採用。環境にも配慮しています。
- Improved detachable mechanism makes cleaning and maintenance a snap.
- The inclined hopper of the feeder for easy cleaning and confirming of the inside.
- The feeder, weighing hopper and the mixing drum can be detached for simple handling.
- Semi-dustproof structure of the main frame for the ecology.



スタンダード。

Aiming at Standard of Gravimetric Blender with Basic Performance

Improving three basic functions; weighing, mixing, and operability;
Furthermore, integrating transport function and making cleaning easier.

Being the first company to introduce the batch blender to Japan, Kawata offers the
weighing and mixing technology continuously evolved by its relentless research efforts.
Now much easier-to-use and mode upgraded.

混合技術。

必要な材料を自動で供給!

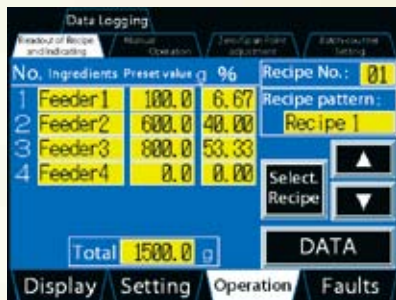
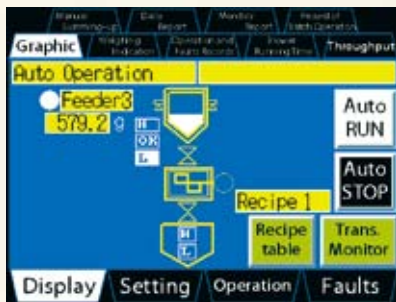
Automatic Supply of Necessary Materials!

- 一次輸送用ブロワを制御盤に内蔵。
配合設定に連動して必要な材料が自動で供給されます。
- 二次輸送も可能。(3種配合までの場合でローダーホッパはオプション)
- Primary conveying blower built in the control board, which automatically feeds necessary materials based on recipe setting.
- Secondary conveyance is possible (for up to 3 ingredients; a loader hopper is available as an option.)

メニュー形式のカラータッチパネルで、 作業環境を改善!

Menu-Driven Color Touch Panel for Improved Operating Environment!

- よく使う配合比率をあらかじめ登録可能な「配合表登録」機能。
- 運転・異常および材料毎の使用量など「履歴機能」内蔵。
- 材料ロスの削減を追求した使い切り停止機能を追加することができます。
- CFカードによるデータロギング機能(オプション)による生産履歴管理の一元化を可能に。
- Registering function of prosetting blending ratio (Recipes).
- Recording function for operation, alarming and used amount by material.
- For material loss reduction, the function of stopping operation at the time of running out of material can be additionally equipped.
- Data logging function (option) with CF card centralizes traceability.



▼ 操作パネルは3段階の角度調節ができ、使いやすいポジションで作業が出来ます。
With the control panel adjustable to three angles, you can perform operations by placing it in an easy-to use position.



操作性アップ!

Better Operability!

面倒な設定が付不要なオートチューニング機能
Auto-tuning function requiring no troublesome setting

- 材料が変更された場合でも、材料の物性から大きな誤差なく運転することが可能です。
- 面倒な設定値の変更が不要で、作業者の負担を防止でき、最良の運転状態に自動的に調整されます。
- Even after material change, operation can be performed with little error due to its automatic recognition of material properties.
- In addition, operation is automatically tuned to the best state, saving trouble to operators.

環境保護

Environmental Protection

テクノロジーの追求だけではなく、
環境保護にも取り組んでいます。

Not only in pursuit of technology, Kawata is also committed to environmental protection.

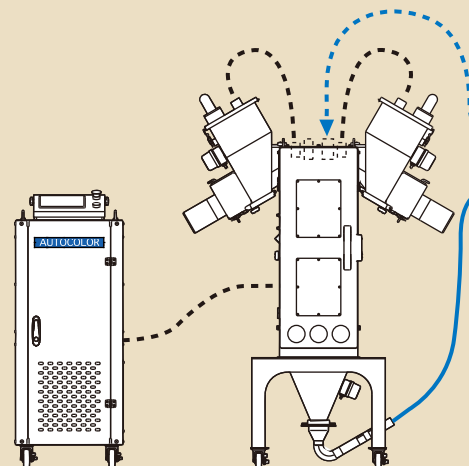
- 環境負荷の大きい金属メッキを大幅に削減しています。
- フレキシブルホースに、環境負荷の小さいPVCを使用しています。
- Significant reduction of environmentally hazardous metal plating.
- Environmentally-friendly non-vinyl chloride flexible hoses.

* 既納機のアップグレードも対応可能です。

(注) お約客様にて設定された配合等のデータはすべて保存されます。

* We can also provide upgrading options to your existing machine.
Note: All data you set, such as recipes, will be saved.

□ 二次輸送ローダーホッパ(オプション)を選択した場合は、以下のフロー図が適用されます。
Flow diagram (using an optional hopper for secondary loader)



Performance

Latest weighing

チューニング機能

Auto setting.

性能を自動的に判断するため、初回計量が完了します。

作業の手間が減るとともに設定不良によるエラーが自動的にチューニングされます。

performed with no significant errors from the initial measurement of the material property.

to the best condition without requiring any troublesome adjustments and preventing failure caused by wrong setting.

カワタは環境問題にも真剣に

to proactively addressing environmental issues.

削減。

新しい脱塩ビのホースを選択可能。

arduous metal plating

mode is optionally available as a flexible hose.

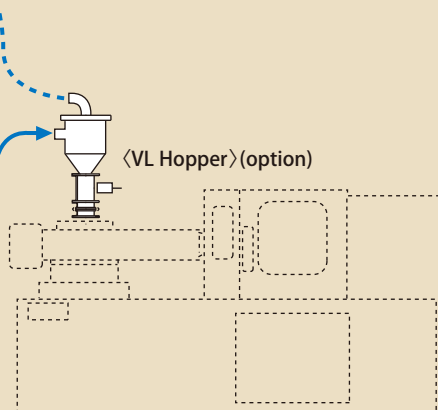
は初期化されます。

the existing machine.

initialized.

場合のフロー図

(conveying)



オプション Options

- ブレンド材タンク
Blended material tank
(床置き式の場合に使用)



- 機上用ホッパ
Machine hopper
(成形機上に取付ける場合に必要)



- 供給機1種追加
Additional feeder
(4種配合時に使用)



- 集塵タンク付サイクロン
Cyclone with dust collection tank



- 二次輸送用ローダーホッパ
Hopper for secondary loader conveying
(床置仕様型 → 成形機への輸送時に選択)



ACA-50b用
VL-02 ホッパ
VL-02 Hopper for ACA-50b

- 清掃用エアージェット
Purge for cleaning



主な仕様 Specifications

項目 Items	型式 Models	ACA-50b	ACA-100b	ACA-200b
最大処理能力 Max. Throughput		50kg/h	100kg/h	200kg/h
最大配合数 Kinds of Ingredient		3種 (4種はオプション) 3 (4: option)		
計量仕様 Weighing	供給方式 Feeding	モータ駆動によるスクリュウ切出し方式 Screw feeder driven by motor		
	計量方式 Weighing	質量計量方式 (ロードセルによる実質量測定方式) Gravimetric weighing (using load cells)		
	計量精度 Accuracy	フルスケールの±0.3%以下 ± 0.3 % and below of FS		
	1バッチ量 Throughput per Batch	1.5kg	3.0kg	5.0kg
混合仕様 Mixing	混合方式 Mixing	バッチ混合方式 Batch mixing system		
	攪拌方式 Stirring	モータ駆動によるアジテータ攪拌方式 Agitator driven by motor		
	排出方式 Discharging	排出弁によるバッチ排出方式 Batch discharging by flap valve		
輸送ブロウ Conveying Blower Capacity		1.3/1.9kW (50/60Hz)		2.3/3.4kW (50/60Hz)
輸送距離 Distance of Conveyance		垂直3m、曲がり部3箇所を含み20m以内 Within 20m including vertical 3m and 3 bending points		
制御方式 Controlling		PLC制御方式、主操作はLCD (タッチパネル) 方式 PLC control, with LCD (touch panel)		
運転回数カウンタ Cycle Counter		カウンタにより、指定回数での自動停止が可能 (最大9999回) Cycle counter can stop operation of the machine at preset value. (Max: 9999)		
質量 Power Supply	供給条件 Voltage	標準電圧: AC200/220V 50/60Hz 3相 AC200/220V 50/60Hz 3-phase		
	総電気容量 Power Consumption	約1.5/2.1kW 約3.0/4.0kVA 30AT (50/60Hz)		約2.6/3.7kW 約5.0/7.5kVA 30AT (50/60Hz)
圧縮空気 Compressed Air	供給圧力 Pressure	0.4~0.6MPa		
	空気消費量 Air Consumption	約1.0L/min (ANR) Approx. 1.0 L/min (ANR)		
	接続口径 Connector Size	φ6チューブ用 (ワンタッチコネクタ付属) φ6tube with one-touch connector		
質量 Weight	本体 Primary Unit	約90kg Approx. 90kg	約115kg Approx. 115kg	約135kg Approx. 135kg
	制御ユニット Controls Unit	約80kg Approx. 80kg	約80kg Approx. 80kg	約98kg Approx. 98kg
標準付属品 Standard Accessories	PVCホース (脱塩ビホースに変更可) PVC Hose (Replaceable with a Hose Containing no PVC)	φ38×20m×1巻 φ38×20m×1 coil		φ48.6×20m×1巻 φ48.6×20m×1 coil
	電線 Electric Wires	5m (端末:丸端子加工品) Terminal: fabricated ring terminal		
	電源ケーブル Power Cable	5m (端末:Y端子加工品) Terminal: fabricated Y terminal		
	機器間ケーブル Cables Between Devices			

※ 本記載数値は、嵩密度0.5~0.6g/cm³相当の汎用ペレット使用時の場合です。
各仕様記載値は使用材料の物性により変動しますので、懸念のある原材料は別途ご相談ください。

※ The above are figures obtained when using pellets with a bulk density of 0.5~0.6g/cm³.
These figures vary with material properties. Please contact us for materials of concern.

オプション一覧 Options

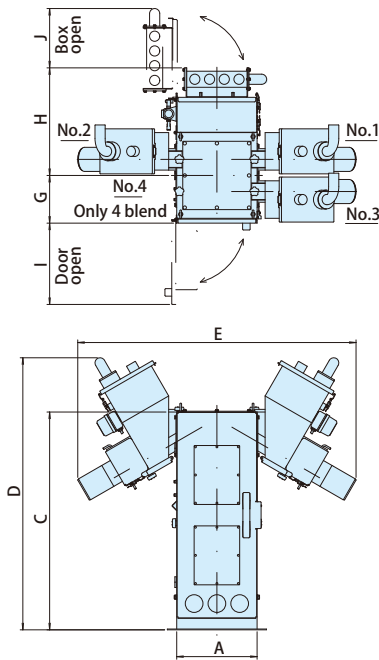
項目 Items	型式 Models	ACA-50b	ACA-100b	ACA-200b
二次側輸送用ローダーホッパー Hopper for Secondary Loader Conveying		VL-02	VL-07	AL-15 (成形機ホッパーが必要) Forming machine hopper is required
(上記部品の付属品) with Parts		(ホース 10m, ケーブル 5m 付) (Hose 10 m, cable 5m)		
吸入管 Suction Pipe		φ38×650L		φ48.6×1000L
PVCホース (追加分) PVC Hose		φ38×5m		φ48.6×5m
脱塩ビホース Non PVC Flexible Hose		φ38×5m		φ48.6×5m
PVCホース (アース線入) PVC Hose with Grounding Wire		○	○	○
警告灯 Visual Alarm		赤色 Red color		
満杯レベルスイッチ Level Sensor for Full		HL-400-85L型 (ACA本体には付属なし。オプション以外のタンク上に設置時必要) HL-400-85L type (Not equipped with the ACA primary unit; required for installation on a tank which is not a part of the offered options.)		
ブレンド材タンク (キャスタ付) Blended Material Tank (with Casters)		6 (φ38×1P)	12 (φ38×1P) 満杯レベルスイッチ付 with level sensor for full	20 (φ48.6×1P)
機上用ホッパー Machine Hopper		6L	12L 満杯レベルスイッチ付, 材料抜き付 with level sensor for full, with discharge pipe	20L
供給機 S Feeder S		○	○	○
供給機 M Feeder M		○	○	○
供給機 L Feeder L		適応不可 Not available		○
微量供給機 (機上型は取付不可) Feeder XS (Not Available for the Machine-Mounting Type)		○床置き型のみ取付可能 Available for the floor type only		
輸送ブロウアップ Conveying Blower Up		2.3/3.4kW		(標準仕様 2.3/3.4kW) (Standard specification: 2.3/3.4kW)
集塵タンク付サイクロン Cyclone with Dust Collection Tank		φ38用		φ48.6用
ダストセパレーター (除塵装置) Dust Separator		φ38用		φ48.6用
清掃用エアパーージ Purge for Cleaning		○	○	○
異電圧 Different Voltage		400/400, 440V 50/60Hz		380V/50Hz

○印は適応可能
※ミキシング排出用 (本体装置下部) の満杯レベルスイッチは標準仕様には含まれていません。
但し、オプションのブレンド材タンクおよび機上ホッパーには満杯レベルスイッチが含まれます。
二次輸送も可能。(3種配合までの場合でローダーホッパーはオプション)

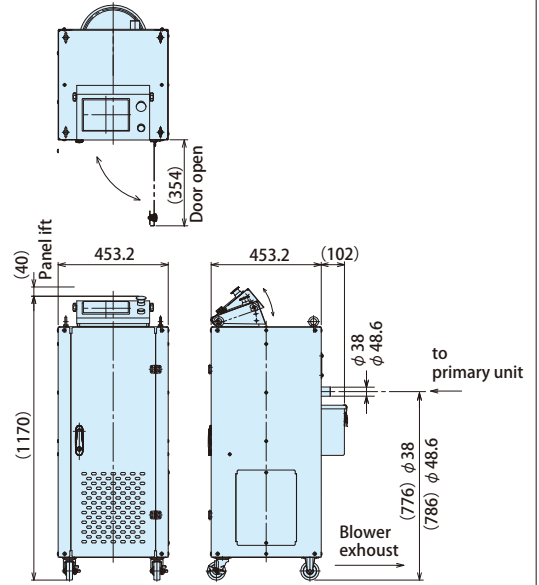
The options marked with ○ are available.
* A level switch for the mixing and discharge (at the lower part of the primary unit) is not included in the standard specification. Please note that the optional blended material tank and the machine hopper include a level switch respectively.
Secondary conveyance is possible (for up to 3 ingredients; a loader hopper is available as an option.)

○ 本体/制御ユニット Primary unit / Controls unit

本体部 [Primary unit]



制御ユニット [Control unit]



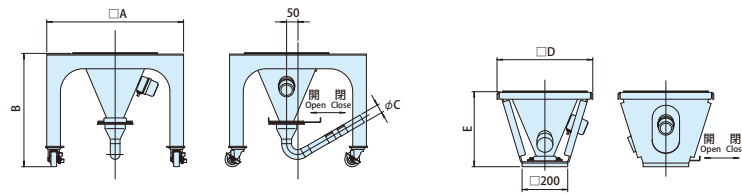
ACA-50/100/200寸法表 Dimensions

型式 Model	A	B	C	D	E	F	G	H	I	J
ACA-50b	300	320	813	1,059	1,042	38	178	402	289	228
ACA-100b	350	400	1,018	1,338	1,092	38	218	442	339	253
ACA-200b	400	450	1,139	1,555	1,184	48.6	243	482	389	308

○ オプション Option

ブレンド材タンク [Blended material tank]

機上ホツパ [Machine hopper]



オプション(ブレンド材タンク/機上ホツパ)寸法表 Dimensions of option

オプション Option	ブレンド材タンク Blended material tank			機上ホツパ machine hopper	
適成型式 Model	A	B	C	D	E
ACA-50b用	600	497	38	420	329
ACA-100b用	700	555	38	500	389
ACA-200b用	800	626	48.6	550	454

*本カタログに記載の仕様等は、改良のため予告なく変更することがありますのでご了承ください。
*取扱の際は、必ず説明書をよくお読みの上で使用ください。

*These specifications are subject to change without notice.
*Please read the instruction manual carefully before use.

先進技術とトータルシステムで貢献

株式会社 **カワタ** www.kawata.cc

本社 〒550-0011 大阪市西区阿波座1-15-15(第一協業ビル) TEL(06)6531-8211(代) FAX(06)6531-8216
 仙台営業所 〒982-0003 仙台市太白区郡山2-5-14(クレセント郡山) TEL(022)308-6361(代) FAX(022)308-6364
 北関東営業所 〒323-0811 栃木県小山市犬塚5-13-1(アートコア) TEL(0285)24-6531(代) FAX(0285)24-6567
 高崎営業所 〒370-0046 群馬県高崎市江木町1460-3 TEL(027)310-1701(代) FAX(027)321-4353
 東京営業所 〒103-0025 東京都中央区日本橋茅場町3-7-6 TEL(03)5645-7880(代) FAX(03)5645-7882
 南関東営業所 〒243-0013 神奈川県厚木市泉町14-2(TYG第二泉町ビル) TEL(046)229-6828(代) FAX(046)229-6810
 静岡営業所 〒422-8041 静岡県市駿河区中田4-1-26 TEL(054)287-2040(代) FAX(054)287-2344
 名古屋営業所 〒461-0021 名古屋市東区大曾根1-2-22 TEL(052)918-7510(代) FAX(052)911-3450
 大阪営業所 〒550-0011 大阪市西区阿波座1-15-15(第一協業ビル) TEL(06)6531-8011(代) FAX(06)6531-8216
 広島営業所 〒730-0801 広島市中区寺町5-27(パークヒルズ城南ビル) TEL(082)295-7700(代) FAX(082)295-7710
 九州営業所 〒812-0013 福岡市博多区博多駅東3-11-28(博多サンシティビル) TEL(092)412-6767(代) FAX(092)412-6591
 東京工場 〒332-0004 埼玉県川口市領家5-5-13 TEL(048)224-4447(代) FAX(048)224-0153
 ■機カワタテクノサービス 本社・東京サービス
 大阪工場 〒557-0034 大阪市西成区松3-1-2-36 TEL(06)6657-0858(代) FAX(06)6657-0894
 ■機カワタテクノサービス 大阪サービス
 三田工場 〒669-1313 兵庫県三田市福島宮野前501-1-17 TEL(079)563-6933(代) FAX(079)563-6947
 〒503カルセンター 〒669-1313 兵庫県三田市福島宮野前501-17(三田工場内) TEL(079)563-6911(代) FAX(079)563-6917
 海外拠点 中国・台湾・タイ・ベトナム・マレーシア・シンガポール・インドネシア・フィリピン・ドイツ・アメリカ・インド

Total Systems Engineer

KAWATA MFG. CO., LTD.

Japan	HEAD OFFICE (International Division)	Phone:81-6-6531-8211 Fax:81-6-6531-8216 Phone:81-6-6531-2914 Fax:81-6-6531-8216
Sales Office		
China	KAWATA MACH. MFG. (SHANGHAI) CO., LTD. Shanghai Office Dalian Office Tianjin Office Shenzhen Office Guangzhou Office	Phone:86-21-6289-8989 Fax:86-21-6279-1266 Phone:86-411-8753-8921 Fax:86-411-8753-8921 Phone:86-22-2370-7800 Fax:86-22-2370-7801 Phone:86-755-8229-5250 Fax:86-755-8229-5251 Phone:86-20-3402-5200 Fax:86-20-3402-5183
Hong Kong	KAWATA MACHINERY (HK) LTD.	Phone:852-3118-1326 Fax:852-2545-0576
Taiwan R.O.C	TAIWAN KAWATA CO., LTD.	Phone:886-3-534-1847 Fax:886-3-534-1848
Thailand	KAWATA (THAILAND) CO., LTD.	Phone:66-2-692-1331 Fax:66-2-692-1332
Vietnam	KAWATA (THAILAND) CO., LTD. (Hanoi Representative Office)	Phone:84-4-22250155 Fax:84-4-22250156
Malaysia	KAWATA MARKETING SDN. BHD.	Phone:60-6-678-6666 Fax:60-6-678-4992
Singapore	KAWATA PACIFIC PTE. LTD.	Phone:65-6-286-8817 Fax:65-6-286-5519
Indonesia	KAWATA PACIFIC PTE. LTD. (Jakarta Representative Office)	Phone:62-21-7169-7346 Fax:62-21-535-8144
Philippines	KL AUTOMATION EQUIPMENT SALES & SERVICES (Kawata Thailand Co., Ltd. Representative Office)	Phone:63-2-681-6174
Germany	KAWATA EUROPE (Kawata Mfg. Co., Ltd Liaison Office Europe)	Phone:49-6251-136990 Fax:49-6251-136991
U.S.A	CONAIR-KAWATA SALES & SERVICE CO.	Phone:1-814-432-6380 Fax:1-814-432-6267
India	PREVISION WORLD (INDIA) PVT. LTD. Delhi Office Chennai Office Pune Office	Phone:91-11-4653-8972 Fax:91-11-4606-8355 Phone:91-44-4273-8661 Fax:91-44-4273-8662 Phone:91-20-6510-4700 Fax:91-20-6614-1903
Plant		
China	KAWATA MACH. MFG. (SHANGHAI) CO., LTD.	Phone:86-21-3407-3260 Fax:86-21-3407-3261
Indonesia	PT. KAWATA INDONESIA	Phone:62-21-89844560 Fax:62-21-89844559